

Çalıştırma valfi HEP-1-D-MAXI

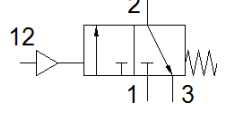
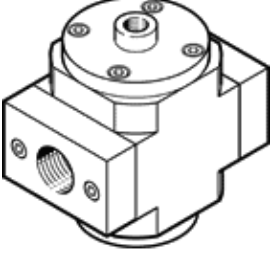
Ürün numarası: 193260

Classic - yeni konstrüksiyonlar için kullanmayın

[Şartlandırıcılar için.](#)

[Modern alternatiflere, tip numarasının ilk dört basamağını arama alanına girerek ulaşabilirsiniz.](#)

FESTO



Bilgi sayfası

| Özellik | Değer |
|--|---|
| Tasarım yapısı | Piston sürgüsü |
| Tetikleme şekli | pnömatik |
| Sızdırmazlık prensibi | yumuşak |
| Egzost hava fonksiyonu | kısılamaz |
| Yardımcı el kumanda | yok |
| Geriye dönme şekli | mekanik yay |
| Valf fonksiyonu | 3/2 kapalı, tek durumlu |
| Çalışma basıncı | 0 ... 16 bar |
| Pilot basıncı | 3 ... 16 bar |
| C değeri | 27,6 l/sbar |
| b değeri | 0,32 |
| Standart nominal debi | 6.500 l/min |
| Kullanım havası | ISO8573-1:2010'a uygun basınçlı hava [7:4:4] Asal gazlar |
| Çalışma ve pilot ortam hakkında açıklama | Yağlamalı operasyon mümkün (diğer işlemler için gerekli) |
| Korozyona karşı dayanıklılık sınıfı KBK | 2 - Ortalama paslanma |
| Malzeme hakkında not | RoHS'a uygun |
| PWIS uygunluğu | VDMA24364-B1/B2-L |
| Kullanım havası sıcaklığı | -10 ... 60 °C |
| Çevre sıcaklığı | -10 ... 60 °C |
| Bağlantı şekli | Hat döşeme Aksesuarlı |
| Montaj pozisyonu | istenildiği gibi |
| Akış yönü | tek yönlü |
| Ürün ağırlığı | 800 g |
| Pnömatik bağlantı 1 | G1 |
| Pnömatik bağlantı 2 | G1 |
| Pnömatik bağlantı 3 | G3/8 |
| Pilot hava bağlantısı 12 | G1/8 |
| Çıktıdaki havanın temizlik sınıfı | ISO8573-1:2010'a uygun basınçlı hava [7:4:4] Asal gazlar |
| Malzeme, sızdırmazlık elemanları | NBR |
| Malzeme, muhafaza | Alüminyum pres döküm |