

Çalıştırma valfi HEP-1/4-D-MINI

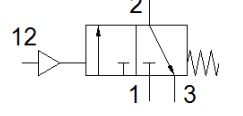
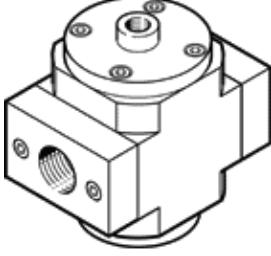
Ürün numarası: 193244

Classic - yeni konstrüksiyonlar için kullanmayın

[Şartlandırıcılar için.](#)

[Modern alternatiflere, tip numarasının ilk dört basamağını arama alanına girerek ulaşabilirsiniz.](#)

FESTO



Bilgi sayfası

Özellik	Değer
Tasarım yapısı	Piston sürgüsü
Tetikleme şekli	pnömatik
Sızdırmazlık prensibi	yumuşak
Egzost hava fonksiyonu	kısılamaz
Yardımcı el kumanda	yok
Geriye dönme şekli	mekanik yay
Valf fonksiyonu	3/2 kapalı, tek durumlu
Çalışma basıncı	0 ... 16 bar
Pilot basıncı	3 ... 16 bar
C değeri	7,2 l/sbar
b değeri	0,34
Standart nominal debi	1.500 l/min
Kullanım havası	ISO8573-1:2010'a uygun basınçlı hava [7:4:4] Asal gazlar
Çalışma ve pilot ortam hakkında açıklama	Yağlamalı operasyon mümkün (diğer işlemler için gerekli)
Korozyona karşı dayanıklılık sınıfı KBK	2 - Ortalama paslanma
Malzeme hakkında not	RoHS'a uygun
PWIS uygunluğu	VDMA24364-B1/B2-L
Kullanım havası sıcaklığı	-10 ... 60 °C
Çevre sıcaklığı	-10 ... 60 °C
Bağlantı şekli	Hat döşeme Aksesuarlı
Montaj pozisyonu	istenildiği gibi
Akış yönü	tek yönlü
Ürün ağırlığı	223 g
Pnömatik bağlantı 1	G1/4
Pnömatik bağlantı 2	G1/4
Pnömatik bağlantı 3	G1/8
Pilot hava bağlantısı 12	G1/8
Çıktıdaki havanın temizlik sınıfı	ISO8573-1:2010'a uygun basınçlı hava [7:4:4] Asal gazlar
Malzeme, sızdırmazlık elemanları	NBR
Malzeme, muhafaza	Alüminyum pres döküm