

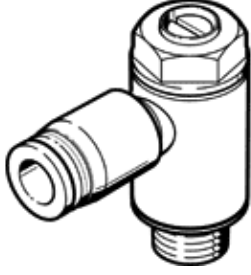
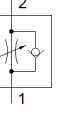
tek yönlü akış kontrol valfleri

GRLA-1/8-QS-4-D

Ürün numarası: 193143

★ Temel ürün gamı

FESTO



Bilgi sayfası

Özellik	Değer
Valf fonksiyonu	Tahliye havası için tek yönlü hız ayar fonksiyonu
Pnömatik bağlantı 1	QS-4
Pnömatik bağlantı 2	G1/8
Ayarlama elemanı	Yarık başlı vida
Bağlantı şekli	vidalanabilir
Kısma yönündeki standart nominal debi	160 l/min
Çek valf yönündeki standart nominal debi	120 ... 190 l/min
Çevre sıcaklığı	-10 ... 60 °C
Denizcilik sınıflandırması	Bkz. sertifika
Montaj pozisyonu	istenildiği gibi
Çalışma basıncı tüm sıcaklık aralığı	0,2 ... 10 bar
Akış kontrol kısma yönünde normal debi 0,6->0 MPa (6->0 bar, 87->0 psi)	250 l/min
Gerі dönüş yönünde normal debi 0,6->0 MPa (6->0 bar, 87->0 psi)	270 ... 300 l/min
Kullanım havası	ISO8573-1:2010'a uygun basınçlı hava [7:4:4]
Çalışma ve pilot ortam hakkında açıklama	Yağlamalı operasyon mümkün (diğer işlemler için gerekli)
PWIS uygunluğu	VDMA24364-B1/B2-L
Kullanım havası sıcaklığı	-10 ... 60 °C
Nominal sıkma torku	3 Nm
Nominal sıkma torkunun toleransı	± 10 %
Ürün ağırlığı	22 g
Malzeme, vida dişli tapa	İşlenmiş alüminyum alışımlı
Malzeme hakkında not	RoHS'a uygun
Malzeme, sızdırmazlık elemanları	NBR
Malzeme, sökme halkası	POM
Malzeme, ayar vidası	Pirinç
Malzeme, döner bağlantı	Çinko pres döküm kromlu