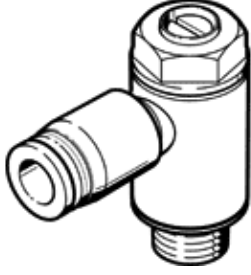
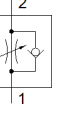


# tek yönlü akış kontrol valfleri GRLA-M5-QS-6-D

Ürün numarası: 193139

★ Temel ürün gamı

FESTO



## Bilgi sayfası

Özellik	Değer
Valf fonksiyonu	Tahliye havası için tek yönlü hız ayar fonksiyonu
Pnömatik bağlantı 1	QS-6
Pnömatik bağlantı 2	M5
Ayarlama elemanı	Yarık başlı vida
Bağlantı şekli	vidalanabilir
Kısma yönündeki standart nominal debi	115 l/min
Çek valf yönündeki standart nominal debi	70 ... 110 l/min
Çevre sıcaklığı	-10 ... 60 °C
Denizcilik sınıflandırması	Bkz. sertifika
Montaj pozisyonu	istenildiği gibi
Çalışma basıncı tüm sıcaklık aralığı	0,2 ... 10 bar
Akış kontrol kısma yönünde normal debi 0,6->0 MPa (6->0 bar, 87->0 psi)	185 l/min
Gerі dönüş yönünde normal debi 0,6->0 MPa (6->0 bar, 87->0 psi)	145 ... 170 l/min
Kullanım havası	ISO8573-1:2010'a uygun basınçlı hava [7:4:4]
Çalışma ve pilot ortam hakkında açıklama	Yağlamalı operasyon mümkün (diğer işlemler için gerekli)
PWIS uygunluğu	VDMA24364-B1/B2-L
Kullanım havası sıcaklığı	-10 ... 60 °C
Nominal sıkma torku	0,8 Nm
Nominal sıkma torkunun toleransı	± 10 %
Ürün ağırlığı	13 g
Malzeme, vida dişli tapa	Pirinç
Malzeme hakkında not	RoHS'a uygun
Malzeme, sızdırmazlık elemanları	NBR
Malzeme, sökme halkası	POM
Malzeme, ayar vidası	Pirinç
Malzeme, döner bağlantı	Çinko pres döküm kromlu