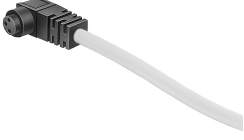


# Bağlantı kablosu SIM-K-WD-10-PU

Ürün numarası: 192963

FESTO



## Veri sayfası

Özellik	Değer
Karşılık geldiği norm	EN 60947-5-2'ye göre kablo renkleri ve bağlantı numaraları EN 61076-2-104 EN 61984
Kablo tanımı	levha tutucusuz
Bağlantı frekansı	100
Elektrik bağlantısı 1, işlev	Saha cihazı tarafı
Elektrik bağlantısı 1, tasarım	yuvarlak
Elektrik bağlantısı 1, bağlantı türü	Soket
Elektrik bağlantısı 1, kablo çıkışı	açılı
Elektrik bağlantısı 1, bağlantı teknolojisi	M8 geçmeli kilit, EN 61076-2-104'e göre A kodlu
Elektrik bağlantısı 1, kutup/damar sayısı	3
Elektrik bağlantısı 1, dolu kutuplar/damarlar	3
Elektrik bağlantısı 1, montaj türü	Geçmeli kilit
Elektrik bağlantısı 2, işlev	Kontrol tarafı
Elektrik bağlantısı 2, bağlantı türü	Kablo
Elektrik bağlantısı 2, bağlantı teknolojisi	açık uç
Elektrik bağlantısı 2, kutup/damar sayısı	3
Elektrik bağlantısı 2, dolu kutuplar/damarlar	3
Çalışma gerilimi aralığı DC	0 V...60 V
Çalışma gerilimi aralığı AC	0 V...60 V
40 °C'de akım yükü kapasitesi	3 A
Aşırı gerilim direnci	1.5 kV
Kablo uzunluğu	10 m
Kablo özelliği	Standart
Test koşulları hat	Eğilme yorulma mukavemeti: Festo standardına göre Talep üzerine test koşulları Enerji zinciri: > 5 milyon döngü, bükülme yarıçapı 28 mm
Bükülme yarıçapı, sabit kablo döşeme	23 mm
Bükülme yarıçapı, esnek kablo döşeme	46 mm
Kablo çapı	4.5 mm
Kablo çapı toleransı	± 0,1 mm
Kablo yapısı	3 x 0,25 mm <sup>2</sup>

Özellik	Değer
İletkenin nominal kesiti	0.25 000013
Damar uçları	Kablo pabucu
Koruma türü	IP65 IP67
Koruma türüne ilişkin not	monte edilmiş durumda
Ortam sıcaklığı	-25 °C...70 °C
Esnek kablo döşemede ortam sıcaklığı	-5 °C...70 °C
Depolama sıcaklığı	-25 °C...70 °C
CE işareti (bkz. Uygunluk Beyanı)	AB düşük gerilim yönergesine göre AB RoHS direktifine göre
UKCA işareti (bkz. Uygunluk Beyanı)	Birleşik Krallık RoHS düzenlemelerine göre elektrikli ekipman için Birleşik Krallık düzenlemelerine göre
LABS uygunluğu	VDMA24364-B2-L
Malzeme hakkında not	RoHS uyumlu halojensiz
Kirlenme derecesi	3
Korozyon direnci sınıfı KBK	4 - oldukça yoğun korozyona maruziyet
Kablo kılıfı malzemesi	TPE-U(PUR)
Kablo kılıfının rengi	gri
Gövde malzemesi	TPE-U(PUR)
Gövde rengi	siyah
Sızdırmazlık elemanları malzemesi	NBR
Fiş kontakları malzemesi	Pirinç, altın kaplı
Yalıtım kılıfı malzemesi	PP