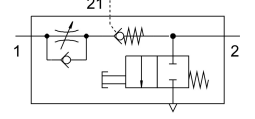


Tek yönlü akış kontrol valfleri VFOF-LE-BAH-G14-Q8

Ürün numarası: 1927030

FESTO



Veri sayfası

Özellik	Değer
Valf fonksiyonu	Egzoz debi kontrol valfi geri dönüş fonksiyonu
Ek fonksiyon seçimi	kumanda edilen çek valf
Pnömatik bağlantı 1	QS-8
Pnömatik bağlantı 2	G1/4
Çalıştırma türü	manuel
Kontrol havası bağlantısı 21	QS-8
Ayar elemanı	Alyan anahtarı
Montaj türü	vidalanabilir
Kısma yönünde standart anma debisi	590 l/min
Blokaj yönünde standart anma debisi	310 l/min...540 l/min
Çalışma basıncı	0.02 MPa...1 MPa 0.2 Bar...10 Bar 2.9 000032...145 000032
Kontrol basıncı	0.2 MPa...1 MPa 2 Bar...10 Bar 29 000032...145 000032
Ortam sıcaklığı	-10 °C...60 °C
Gövde malzemesi	PBT
Patlamaya karşı koruma	Zone 2 (ATEX) Zone 22 (ATEX)
Montaj konumu	herhangi bir
Pilot kontrollü çek valf çalıştırma türü	pnömatik
Manuel hava tahliye fonksiyonu	basmalı
Döndürülebilirlik	360 derece/sürekli dönüşe izin verilmez
Komple sıcaklık aralığı çalışma basıncı	0.02 MPa...1 MPa 0.2 Bar...10 Bar 2.9 000032...145 000032
Kısma yönünde normal debi 0,6-> 0 MPa (6-> 0 bar, 87-> 0 psi)	940 l/min
Geri dönüşsüz yönde 0,6-> 0 MPa (6-> 0 bar, 87-> 9 psi) çalıştırılmış normal debi	830 l/min...1000 l/min
Blokaj yönünde normal akış 0,6-> 0 MPa (6-> 0 bar, 87-> 0 psi) çalıştırılmamış	840 l/min...1000 l/min
Blokaj yönünde standart anma debisi çalıştırılmış	315 l/min...540 l/min
Blokaj yönünde standart anma debisi çalıştırılmamış	310 l/min...540 l/min

Özellik	Değer
Kapama anahtarlama süresi	11 ms
Açma anahtarlama süresi	8 ms
İşletim ortamı	ISO 8573-1:2010 [7:4:4] uyarınca basınçlı hava
İşletim / kontrol ortamı hakkında not	Yağlı işletim mümkün (diğer işletimde gerekli)
LABS uygunluğu	VDMA24364-B1/B2-L
Akışkan sıcaklığı	-10 °C...60 °C
Kontrol ortamı	ISO 8573-1:2010 [7:4:4] uyarınca basınçlı hava
Nominal sıkma torku	10 Nm
Nominal sıkma torkuna tolerans	±% 20
Ayar vidası için izin verilen çalıştırma torku	1 Nm
Ürün ağırlığı	73.9 Gram
Kapak malzemesi	ES-BE PBT
Malzeme hakkında not	RoHS uyumlu
Sızdırmazlık elemanları malzemesi	NBR
İçi boş cıvata malzemesi	Dövme alüminyum alaşım
Kovan malzemesi	Dövme alüminyum alaşım
Gevşetme halkası malzemesi	POM
Ayar vidası malzemesi	Pirinç