

Basınç regülatörü LR-1/2-D-7-DI-MAXI

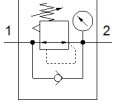
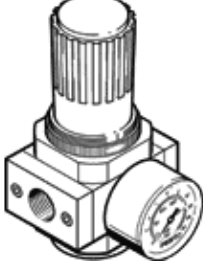
Ürün numarası: 192358

Classic - yeni konstrüksiyonlar için kullanmayın

[direkt kumandalı regülatör, 7 bar' a kadar çalışma basıncı.](#)

[Modern alternatiflere, tip numarasının ilk dört basamağını arama alanına girerek ulaşabilirsiniz.](#)

FESTO



Bilgi sayfası

Özellik	Değer
Büyükklük	Maxi
Seri	D
Tetikleme güvenliği	Kilitli döner düğme
Montaj pozisyonu	İstenildiği gibi
Tasarım yapısı	direkt kumandalı membranlı regülatör
Ayar fonksiyonu	Çıkış basıncı sabit Ön basınç dengeleyicili Sekonder egzostlu Geri dönüş akışlı
Basınç göstergesi	Manometreli
Çalışma basıncı	1 ... 16 bar
Basınç ayar aralığı	0,5 ... 7 bar
Max. Basınç histeresis değeri	0,4 bar
Standart nominal debi	7.300 l/min
Kullanım havası	ISO8573-1:2010'a uygun basınçlı hava [7:4:4] Asal gazlar
Çalışma ve pilot ortam hakkında açıklama	Yağlamalı operasyon mümkün (diğer işlemler için gerekli)
Korozyona karşı dayanıklılık sınıfı KBK	2 - Ortalama paslanma
PWIS uygunluğu	VDMA24364-B1/B2-L
Çıkıştaki havanın temizlik sınıfı	ISO8573-1:2010'a uygun basınçlı hava [7:4:4] Asal gazlar
Kullanım havası sıcaklığı	-10 ... 60 °C
Çevre sıcaklığı	-10 ... 60 °C
Ürün ağırlığı	1.400 g
Bağlantı şekli	Ön panel montajı Hat döşeme Aksesuarlı
Pnömatik bağlantı 1	G1/2
Pnömatik bağlantı 2	G1/2
Malzeme hakkında not	RoHS'a uygun
Malzeme, bağlantı plakası	Çinko pres döküm
Malzeme, sızdırmazlık elemanları	NBR
Malzeme, muhafaza	Çinko pres döküm
Malzeme, membran	NBR