

Solenoid bobinli valf

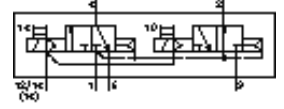
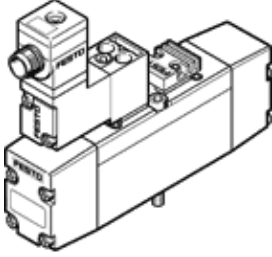
MN2H-2X30-G-D-02-S-ZSR

Ürün numarası: 191387

FESTO

Merkezi soketli, yuvarlak.

Products to be discontinued. Available until 2009.



Bilgi sayfası

Özellik	Değer
Valf fonksiyonu	2x3/2 open, single solenoid
Tetikleme şekli	elektriksel
Width	18 mm
Standart nominal debi	490 l/min
Çalışma basıncı	2 ... 10 bar
Tasarım yapısı	Piston sürgüsü
Geriye dönme şekli	Hava yayı
Koruma sınıfı	IP65
Nominal genişlik	6 mm
Valf dilimi genişliği	19 mm
Egzost hava fonksiyonu	kısılabılır
Sızdırmazlık prensibi	yumuşak
Montaj konumu	istenildiği gibi
Uygun olduğu standart	VDMA 24563
Yardımcı el kumanda	Aksesuarlı, kilitli
Kumanda şekli	Pilotlu
Pilot basıncı beslemesi	harici
Akış yönü	tek yönlü
Pilot basıncı	1,3 ... 10 bar
b değeri	0,25
C değeri	2,15 l/sbar
Kapama süresi	16 ms
Kapama süresi	
Açma süresi	15 ms
Karakteristik bobin değerleri	24V DC: 1,5W
Kullanım havası	filtered compressed air, grade of filtration 40 µm, lubricated or unlubricated Vakum
Korozyona karşı dayanıklılık sınıfı KBK	2
Kullanım havası sıcaklığı	-10 ... 50 °C
Kullanım havası	filtered compressed air, grade of filtration 40 µm, lubricated or unlubricated
Çevre sıcaklığı	-10 ... 50 °C
Ürün ağırlığı	210 g
Elektriksel bağlantı	Merkez soket yuvarlak tasarım M12x1
Bağlantı şekli	geçiş delikli
Yardımcı pilot hava bağlantısı 12/14	VDMA 24563' e göre Byüklük O2 bağlantı pleyti
Pilot egzost bağlantısı 82/84	VDMA 24563' e göre Byüklük O2 bağlantı pleyti
Pnömatik bağlantı 1	VDMA 24563' e göre Byüklük O2 bağlantı pleyti
Pnömatik bağlantı 2	VDMA 24563' e göre Byüklük O2 bağlantı pleyti
Pnömatik bağlantı 3	VDMA 24563' e göre Byüklük O2 bağlantı pleyti

Özellik	Değer
Pnömatik bağlantı 4	VDMA 24563' e göre Byüklük 02 bağlantı pleyti
Pnömatik bağlantı 5	VDMA 24563' e göre Byüklük 02 bağlantı pleyti
Sızdırmazlık elemanları için malzeme bilgisi	NBR
Gövde için malzeme bilgisi	Alüminyum pres döküm