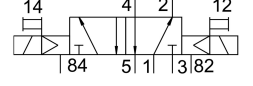


Solenoid valf JMVH-5-1/4-B

Ürün numarası: 19136

FESTO



Veri sayfası

Özellik	Değer
Valf fonksiyonu	5/2 çift bobinli
Çalıştırma türü	elektrikli
Yapı genişliği	32 mm
Standart anma debisi	1600 l/min
Pnömatik çalışma bağlantısı	G1/4
Çalışma basıncı	0.2 MPa...1 MPa 2 Bar...10 Bar
Tasarım	Piston sürgüsü
Nominal genişlik	10 mm
Izgara ölçüsü	33 mm
Hava tahliye fonksiyonu	kısılabilir
Sızdırmazlık prensibi	yumuşak
Montaj konumu	herhangi bir
Manuel kumanda	basmalı
Kontrol türü	pilot kumandalı
Pilot hava beslemesi	dahili
Akış yönü	tersine çevrilemez
Örtüşme	pozitif kapsama
b değeri	0.38
C değeri	6.35 000022
Maks. anahtarlama frekansı	3 Hz
Değiştirme anahtarlama süresi	16 ms
0 sinyalinde maks. pozitif test pılsı	2200 µs
1 sinyalinde maks. negatif test pılsı	3700 µs
Bobin karakteristik değeri	24 V DC: 2,5 W
İzin verilen gerilim dalgalanmaları	+/- 10%
İşletim ortamı	ISO 8573-1:2010 [7:4:4] uyarınca basınçlı hava
İşletim / kontrol ortamı hakkında not	Yağlı işletim mümkün (diğer işletimde gerekli)
Korozyon direnci sınıfı KBK	1 - korozyona düşük maruziyet
LABS uygunluğu	VDMA24364-B1/B2-L
Depolama sıcaklığı	-40 °C...60 °C
Akışkan sıcaklığı	-5 °C...50 °C

Özellik	Değer
Ortam sıcaklığı	-5 °C...50 °C
Ürün ağırlığı	615 Gram
Montaj türü	isteğe bağlı olarak: PR rayı üzerinde geçiş deliği ile
Kontrol tahliye havası bağlantısı 82	M5
Kontrol tahliye havası bağlantısı 84	M5
Pnömatik bağlantı 1	G1/4
Pnömatik bağlantı 2	G1/4
Pnömatik bağlantı 3	G1/4
Pnömatik bağlantı 4	G1/4
Pnömatik bağlantı 5	G1/4
Malzeme hakkında not	RoHS uyumlu
Sızdırmazlık elemanları malzemesi	NBR
Gövde malzemesi	Alüminyum pres döküm