

Solenoid bobinli valf

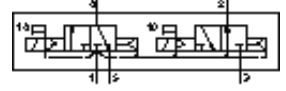
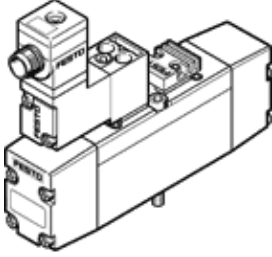
MN2H-2X30-G-D-01-ZSR

Ürün numarası: 191356

FESTO

Merkezi soketli, yuvarlak.

Products to be discontinued. Available until 2009.



Bilgi sayfası

| Özellik | Değer |
|--|--|
| Valf fonksiyonu | 2x3/2 open, single solenoid |
| Tetikleme şekli | elektriksel |
| Width | 26 mm |
| Standart nominal debi | 900 l/min |
| Çalışma basıncı | 2 ... 10 bar |
| Tasarım yapısı | Piston sürgüsü |
| Geriye dönme şekli | Hava yayı |
| Koruma sınıfı | IP65 |
| Nominal genişlik | 8 mm |
| Valf dilimi genişliği | 27 mm |
| Egzost hava fonksiyonu | kısılabilir |
| Sızdırmazlık prensibi | yumuşak |
| Montaj konumu | istenildiği gibi |
| Uygun olduğu standart | VDMA 24563 |
| Yardımcı el kumanda | Aksesuarlı, kilitli |
| Kumanda şekli | Pilotlu |
| Pilot basıncı beslemesi | dahili |
| Akış yönü | tek yönlü |
| b değeri | 0,27 |
| C değeri | 3,8 l/sbar |
| Kapama süresi | 29 ms |
| Kapama süresi | |
| Açma süresi | 18 ms |
| Karakteristik bobin değerleri | 24V DC: 1,5W |
| Kullanım havası | filtered compressed air, grade of filtration 40 µm, lubricated or unlubricated |
| Korozyona karşı dayanıklılık sınıfı KBK | 2 |
| Kullanım havası sıcaklığı | -10 ... 50 °C |
| Çevre sıcaklığı | -10 ... 50 °C |
| Ürün ağırlığı | 320 g |
| Elektriksel bağlantı | Merkez soket yuvarlak tasarım M12x1 |
| Bağlantı şekli | geçiş delikli |
| Pilot egzost bağlantısı 82/84 | VDMA 24563' e göre Büyüklük 01 bağlantı pleyti |
| Pnömatik bağlantı 1 | VDMA 24563' e göre Büyüklük 01 bağlantı pleyti |
| Pnömatik bağlantı 2 | VDMA 24563' e göre Büyüklük 01 bağlantı pleyti |
| Pnömatik bağlantı 3 | VDMA 24563' e göre Büyüklük 01 bağlantı pleyti |
| Sızdırmazlık elemanları için malzeme bilgisi | NBR |
| Gövde için malzeme bilgisi | Alüminyum pres döküm |