

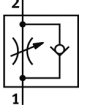
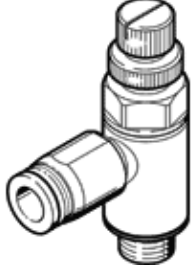
Tek yön kısma valfi

GRLA-1/2-NPT-QS-1/2-U

Ürün numarası: 190953

FESTO

Çıkışta (egzostta) kısma için, döner bağlantılı.
Bu ürün sadece Festo ABD' den alınabilir
Üretimden kalkan ürünler. 2011'e kadar mevcut.



Bilgi sayfası

Özellik	Değer
Valf fonksiyonu	Tek yönlü kısma fonksiyonu
Pnömatik bağlantı 1	QS-1/2
Pnömatik bağlantı 2	NPT1/2-14
Ayarlama elemanı	Tırtırlı vida
Kısma yönündeki standart nominal debi	1.178 l/min
Çek valf yönündeki standart nominal debi	573 l/min
Çalışma basıncı	1 ... 9 bar
Çevre sıcaklığı	0 ... 60 °C
Gövde için malzeme bilgisi	PBT-kuvvetlendirilmiş
Kullanım havası	Filtrelenmiş yağsız hava Filtrelenmiş hava, yağlı hava
Montaj konumu	istenildiği gibi
Kullanım havası sıcaklığı	0 ... 60 °C
Ürün ağırlığı	108 g
Malzeme bilgisi, vidalı saplama	Pirinç
Çözme halkası için malzeme bilgisi	POM