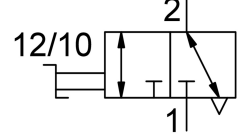
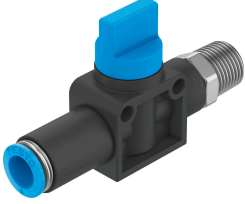


# Açma-kapama valfi HE-3A-1/4-QS-1/4-U

Ürün numarası: 190872

FESTO



## Veri sayfası

Özellik	Değer
Valf fonksiyonu	3/2 çift bobinli
Ek fonksiyon seçimi	egzoz fonksiyonu ile
Pnömatik bağlantı 1	QS-1/4
Pnömatik bağlantı 2	1/4 NPT
Çalıştırma türü	manuel
Montaj türü	isteğe bağlı olarak: Geçiş deliği aracılığıyla direkt sabitleme Dişli üzerinden direkt sabitleme
Standart anma debisi	382.5 l/min
Nominal genişlik	3.3 mm
Çalışma basıncı	-0.095 MPa...1 MPa -0.95 Bar...10 Bar
Ortam sıcaklığı	0 °C...60 °C
Gövde malzemesi	PBT takviyeli
İşletim ortamı	ISO 8573-1:2010 [7:-:-] uyarınca basınçlı hava
Hava tahliye fonksiyonu	kısıtlamaz
Sızdırmazlık prensibi	yumuşak
Montaj konumu	herhangi bir
Tasarım	Piston sürgüsü
Kontrol türü	doğrudan
Akış yönü	tersine çevrilemez
İşletim / kontrol ortamı hakkında not	Yağlı işletim mümkün (diğer işletimde gerekli)
Korozyon direnci sınıfı KBK	2 - orta derece korozyona maruziyet
LABS uygunluğu	VDMA24364-B1/B2-L
Temiz oda sınıfı	ISO 14644-1 uyarınca Sınıf 4
Akışkan sıcaklığı	0 °C...60 °C
Ürün ağırlığı	35 Gram
Pnömatik bağlantı 3	toplanmadı
Malzeme hakkında not	RoHS uyumlu
Sızdırmazlık elemanları malzemesi	NBR