

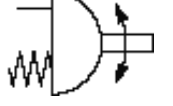
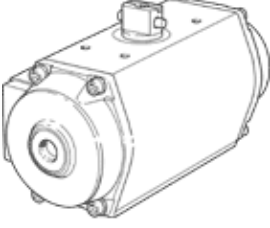
# Yari döner tahrik birimi DRE-100-F12-Q06-FS-O-PS

Ürün numarası: 190317

FESTO

tek etkili, hava bağlantısı VDI/VDE 3845' e göre, Namur valfler direkt bağlanabilir.

Bu ürün sadece Festo ABD' den alınabilir



## Bilgi sayfası

| Özellik                                      | Değer                                       |
|--|---|
| Ayar tahrik elemanının yapı büyüklüğü        | 100   |
| Flans delik şablonu                          | F12   |
| Dönme açısı                                  | 90 deg                                      |
| Rakor bağlantısı standarda uygun             | ISO 5211                                    |
| Yastıklama                                   | No cushioning                               |
| Montaj konumu                                | istenildiği gibi                            |
| Çalışma şekli                                | tek etkili                                  |
| Tasarım yapısı                               | Kremayer mil/çark                           |
| Konum algılama                               | No  |
| Valf bağlantısı standarda uygun              | VDI/VDE 3845 (NAMUR)                        |
| Çalışma basıncı                              | 2 ... 10 bar                                |
| ATEX Tanımı                                  | II 2 GD c X                                 |
| ATEX Ortam sıcaklığı                         | -20°C ≤ Ta ≤ +60°C                          |
| Kullanım havası                              | Kurutulmuş hava, yağlı veya yağsız          |
| CE mark (see declaration of conformity)      | to EU directive explosion protection (ATEX) |
| Korozyona karşı dayanıklılık sınıfı KBK      | 3   |
| Çevre sıcaklığı                              | -20 ... 80 °C                               |
| Air consumption at 6 bar per cycle 0°-90°-0° | 24 l  |
| Ürün ağırlığı                                | 22.900 g                                    |
| Mil bağlantısı                               | V27   |
| Pnömatik bağlantı                            | Bağlantı pleyti<br>G1/4                     |
| Malzeme hakkında not                         | LABS içeren malzemeler mevcut               |