

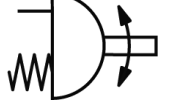
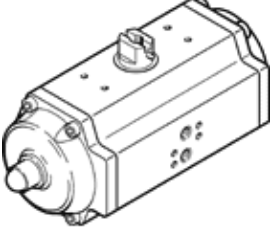
Yari döner tahrik birimi DRE-880-F25-Q12-FO-PS

Ürün numarası: 189755

FESTO

tek etkili, hava bağlantısı VDI/VDE 3845' e göre, Namur valfler direkt bağlanabilir.

Bu ürün sadece Festo ABD' den alınabilir



Bilgi sayfası

Özellik	Değer
Ayar tahrik elemanının yapı büyüklüğü	880
Flans delik şablonu	F25
Dönme açısı	90 deg
Rakor bağlantısı standarda uygun	ISO 5211
Yastıklama	Yastıklama yok
Montaj konumu	istenildiği gibi
Çalışma şekli	tek etkili
Tasarım yapısı	Kremayer mil/çark
Konum algılama	No
Valf bağlantısı standarda uygun	VDI/VDE 3845 (NAMUR)
Çalışma basıncı	2 ... 10 bar
ATEX kategorisi Gaz	II 2G
Patlama ateşlemesi koruma tipi Gaz	c T6
ATEX kategorisi Toz	II 2D
Patlama ateşlemesi koruma tipi Toz	c 60°C
Patlama korumalı ortam sıcaklığı	-20°C ≤ Ta ≤ +60°C
Kullanım havası	ISO8573-1:2010'a uygun basınçlı hava [7:4:4]
Çalışma ve pilot ortam hakkında açıklama	Yağlamalı operasyon mümkün (diğer işlemler için gerekli)
CE işareti (bkz. uygunluk beyanı)	patlamaya karşı korumayla (ATEX) ilgili EU yönetmeliğine uygun
Korozyona karşı dayanıklılık sınıfı KBK	3
Çevre sıcaklığı	-20 ... 80 °C
Çevrim başına 6 bar'da hava tüketimi 0°-90°-0°	192 l
Ürün ağırlığı	167.000 g
Mil bağlantısı	V55
Pnömatik bağlantı	Bağlantı pleyti G1/4
Malzeme hakkında not	LABS içeren malzemeler mevcut