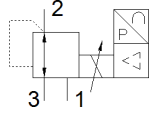


Oransal basınç regülatörü MPPEs-3-1/8-2-010

Ürün numarası: 187350

FESTO



Bilgi sayfası

Özellik	Değer
Nominal genişlik, basınçlandırma	3 mm
Nominal genişlik, egzost	2 mm
Tetikleme şekli	elektriksel
Sızdırmazlık prensibi	yumuşak
Montaj pozisyonu	istenildiği gibi
Tasarım yapısı	direkt kumandalı pistonlu regülatör
Kısa devre korumalı	bütün elektriksel bağlantılar için
Emniyet açıklamaları	MPPEs nin Emniyet konumu
Kutup korumalı	bütün elektriksel bağlantılar için
Valf fonksiyonu	3-yollu kapalı oransal basınç regülatörü
Mpa işletim basıncı	$\leq 0,4$ MPa
Çalışma basıncı	≤ 4 bar
Basınç regülasyon aralığı MPa	0 ... 0,2 MPa
Basınç ayar aralığı	0 ... 2 bar
Giriş basıncı	3 ... 4 bar
Besleme basıncı 1 MPa	0,3 ... 0,4 MPa
Maks. basınç histeresi (MPa)	0,001 MPa
Max. Basınç histeresis değeri	0,01 bar
Kapama süresi	410 ms
Kapama süresi	
Açma süresi	220 ms
Çalışma gerilimi aralığı DC	18 ... 30 V
Nominal çalışma gerilimi DC	24 V
Geriyə kalan dalgalanma	10 %
Ayar değerleri / Mevcut değerler	Gerilim tipi 0 - 10 V
Kullanım havası	ISO8573-1:2010'a uygun basınçlı hava [7:4:4] Asal gazlar
Çalışma ve pilot ortam hakkında açıklama	Yağlamalı operasyon mümkün (diğer işlemler için gerekli)
Müsaade edilebilirlik	RCM Mark
KC işareti	KC-EMV
CE işareti (bkz. uygunluk beyanı)	EMC için EU yönetmeliğine uygun EU-RoHS-RL uyarınca
UKCA işareti (bkz. Uygunluk Beyanı)	Elektromanyetik uyumluluk için UK talimatlarına göre UK RoHS talimatlarına göre
Korozyona karşı dayanıklılık sınıfı KBK	2 - Ortalama paslanma
PWIS uygunluğu	VDMA24364-B2-L
Kullanım havası sıcaklığı	0 ... 60 °C
Koruma sınıfı	IP65
Çevre sıcaklığı	0 ... 50 °C
Ürün ağırlığı	915 g
Elektriksel bağlantı	8-pinli M16x0,75 Erkek soket DIN 45326' ya göre yuvarlak tasarım
Bağlantı şekli	geçiş delikli

Özellik	Değer
Pnömatik bağlantı 1	G1/8
Pnömatik bağlantı 2	G1/8
Pnömatik bağlantı 3	G1/8
Malzeme hakkında not	RoHS'a uygun
Malzeme, muhafaza	İşlenmiş alüminyum alışımlı
Malzeme, membran	NBR