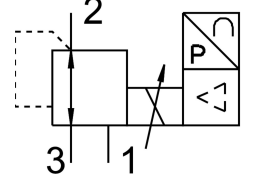


Basınç Oransal Regülatör MPPES-3-1/8-10-010

Ürün numarası: 187348

FESTO



Veri sayfası

| Özellik | Değer |
|---------------------------------------|--|
| Hava verme nominal genişlik | 3 mm |
| Hava tahliye nominal açıklık | 2 mm |
| Çalıştırma türü | elektrikli |
| Sızdırmazlık prensibi | yumuşak |
| Montaj konumu | herhangi bir |
| Tasarım | direkt kumandalı piston kontrol valfi |
| Kısa devre dayanımı | tüm elektrik bağlantıları için |
| Güvenlik uyarısı | Emniyet konumu MPPES: Besleme kablosu kopars, çıkış basıncı 0 bar'a gider. |
| Ters polarite koruması | tüm elektrik bağlantıları için |
| Valf fonksiyonu | 3 yollu oransal regülatör kapalı |
| Çalışma basıncı | 1.2 MPa 12 Bar |
| Basınç kontrol aralığı | 0 MPa...1 MPa 0 Bar...10 Bar |
| Giriş basıncı 1 | 11 Bar...12 Bar 1.1 MPa...1.2 MPa |
| Maks. basınç histerezi | 0.001 MPa 0.01 Bar |
| Kapama anahtarlama süresi | 290 ms |
| Açma anahtarlama süresi | 200 ms |
| Çalışma gerilimi aralığı DC | 18 V...30 V |
| Nominal çalışma gerilimi DC | 24 V |
| Artakalan dalgalanma | % 10 |
| Nominal/gerçek değerler | Gerilim tipi 0 - 10 V. |
| İşletim ortamı | ISO 8573-1:2010 [7:4:4] uyarınca basınçlı hava Soy gazlar |
| İşletim / kontrol ortamı hakkında not | Yağlı işletim mümkün (diğer işletimde gerekli) |
| Ruhsat | RCM işareti |
| KC işareti | KC-EMC |
| CE işareti (bkz. Uygunluk Beyanı) | AB EMC direktifine göre AB RoHS direktifine göre |

| Özellik | Değer |
|-------------------------------------|--|
| UKCA işareti (bkz. Uygunluk Beyanı) | EMC için Birleşik Krallık düzenlemelerine göre Birleşik Krallık RoHS düzenlemelerine göre |
| Korozyon direnci sınıfı KBK | 2 - orta derece korozyona maruziyet |
| LABS uygunluğu | VDMA24364-B2-L |
| Akışkan sıcaklığı | 0 °C...60 °C |
| Koruma türü | IP65 |
| Ortam sıcaklığı | 0 °C...50 °C |
| Ürün ağırlığı | 915 Gram |
| Elektrik bağlantısı | 8 kutuplu M16x0,75 Soket DIN 45326'ya göre yuvarlak tasarım |
| Montaj türü | geçiş deliği ile |
| Pnömatik bağlantı 1 | G1/8 |
| Pnömatik bağlantı 2 | G1/8 |
| Pnömatik bağlantı 3 | G1/8 |
| Malzeme hakkında not | RoHS uyumlu |
| Gövde malzemesi | Dövme alüminyum alaşım |
| Diyafram malzemesi | NBR |