

# Çalıştırma valfi HEE-1/2-D-MAXI-230

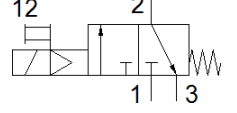
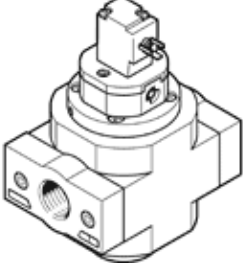
Ürün numarası: 186519

Classic - yeni konstrüksiyonlar için kullanmayın

[Şartlandırıcılar için.](#)

[Modern alternatiflere, tip numarasının ilk dört basamağını arama alanına girerek ulaşabilirsiniz.](#)

FESTO



## Bilgi sayfası

Özellik	Değer
Tasarım yapısı	Piston sürgüsü
Tetikleme şekli	elektriksel
Sızdırmazlık prensibi	yumuşak
Egzost hava fonksiyonu	kısılamaz
Yardımcı el kumanda	kilitli
Geriye dönme şekli	mekanik yay
Kumanda şekli	Pilotlu
Valf fonksiyonu	3/2 kapalı, tek durumlu
Çalışma basıncı	2,5 ... 16 bar
C değeri	24,2 l/sbar
b değeri	0,3
Standart nominal debi	5.600 l/min
Anahtarlama zamanı	100 %
Karakteristik bobin değerleri	230 V AC: 50/60 Hz, toplama gücü 5 VA, tutma gücü 3.7 VA
Müsaade edilir gerilim salınımı	-14 % / +10 %
Kullanım havası	ISO8573-1:2010'a uygun basınçlı hava [7:4:4] Asal gazlar
Çalışma ve pilot ortam hakkında açıklama	Yağlamalı operasyon mümkün (diğer işlemler için gerekli)
Korozyona karşı dayanıklılık sınıfı KBK	2 - Ortalama paslanma
Malzeme hakkında not	RoHS'a uygun
PWIS uygunluğu	VDMA24364-B1/B2-L
Kullanım havası sıcaklığı	-10 ... 60 °C
Çevre sıcaklığı	-10 ... 60 °C
CE işareti (bkz. uygunluk beyanı)	alçak gerilim cihazlarıyla ilgili EU yönetmeliğine uygun
UKCA işareti (bkz. Uygunluk Beyanı)	Elektrikli ekipmanlar için UK talimatlarına göre
Bağlantı şekli	Hat döşeme Aksesuarlı
Montaj pozisyonu	istenildiği gibi
Akış yönü	tek yönlü
Ürün ağırlığı	800 g
Pnömatik bağlantı 1	G1/2
Pnömatik bağlantı 2	G1/2
Pnömatik bağlantı 3	G3/8
Çıkıştaki havanın temizlik sınıfı	ISO8573-1:2010'a uygun basınçlı hava [7:4:4] Asal gazlar
Elektriksel bağlantı	Bağlantı şeması Şekil C, EN 175301-803 uyarınca Erkek soket DIN EN 175301-803 e göre
Malzeme, sızdırmazlık elemanları	NBR
Malzeme, muhafaza	Alüminyum pres döküm