

Çalıştırma valfi HE-1/2-D-MAXI

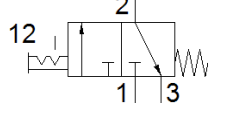
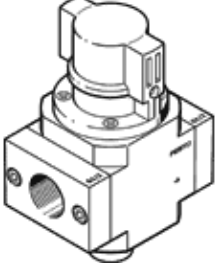
Ürün numarası: 186514

Classic - yeni konstrüksiyonlar için kullanmayın

Şartlandırıcılar için, dişli bağlantı pleytli.

Modern alternatiflere, tip numarasının ilk dört basamağını arama alanına girerek ulaşabilirsiniz.

FESTO



Bilgi sayfası

Özellik	Değer
Tasarım yapısı	Piston sürgüsü
Tetikleme şekli	manuel
Sızdırmazlık prensibi	yumuşak
Egzost hava fonksiyonu	kısılamaz
Yardımcı el kumanda	yok
Valf fonksiyonu	3/2 iki durumlu
Çalışma basıncı	0 ... 16 bar
C değeri	23,7 l/sbar
b değeri	0,32
Standart nominal debi	5.600 l/min
Kullanım havası	ISO8573-1:2010'a uygun basınçlı hava [7:4:4] Asal gazlar
Çalışma ve pilot ortam hakkında açıklama	Yağlamalı operasyon mümkün (diğer işlemler için gerekli)
Korozyona karşı dayanıklılık sınıfı KBK	2 - Ortalama paslanma
Malzeme hakkında not	RoHS'a uygun
PWIS uygunluğu	VDMA24364-B1/B2-L
Kullanım havası sıcaklığı	-10 ... 60 °C
Çevre sıcaklığı	-10 ... 60 °C
Bağlantı şekli	Hat döşeme Aksesuarlı
Montaj pozisyonu	istenildiği gibi
Akış yönü	tek yönlü
Ürün ağırlığı	796 g
Pnömatik bağlantı 1	G1/2
Pnömatik bağlantı 2	G1/2
Pnömatik bağlantı 3	G3/8
Çıkıştaki havanın temizlik sınıfı	ISO8573-1:2010'a uygun basınçlı hava [7:4:4] Asal gazlar
Malzeme, sızdırmazlık elemanları	NBR
Malzeme, muhafaza	Alüminyum pres döküm