

# Şartlandırıcı FRC-1/2-D-MAXI-KE

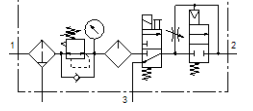
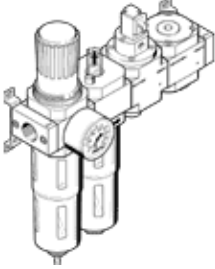
Ürün numarası: 186059

Classic - yeni konstrüksiyonlar için kullanmayın

Filtre-Regülatör, yağlayıcı, 24V DC bobinli (soket dahil değildir)  
açma/kapatma valfi, güvenli yol verme valfi ve ayak bağlantısından oluşur.  
Manuel su boşaltmalı ve metal korumalı kavanoz.

Modern alternatiflere, tip numarasının ilk dört basamağını arama  
alanına girerek ulaşabilirsiniz.

FESTO



## Bilgi sayfası

Özellik	Değer
Büyüklik	Maxi
Seri	D
Tetikleme güvenliği	Kilitli döner düğme
Montaj pozisyonu	dikey +/- 5°
Filtreasyon derecesi	40 µm
Su boşaltma	manuel, döner
Tasarım yapısı	Açma/Kapatma valfi Manometreli filtre-regülatör oranlı standart püskürtmeli yağlayıcı Güvenli yol verme valfi
Max. Yoğuşan sıvı miktarı	80 cm <sup>3</sup>
Kavanoz koruması	Metal korumalı kavanoz
Basınç göstergesi	Manometreli
Çalışma basıncı	3 ... 16 bar
Basınç ayar aralığı	2,5 ... 12 bar
Max. Basınç histeresis değeri	0,3 bar
Standart nominal debi	3.500 l/min
Kullanım havası	ISO8573-1:2010'a uygun basınçlı hava [-:-:-] Asal gazlar
Korozyona karşı dayanıklılık sınıfı KBK	2 - Ortalama paslanma
PWIS uygunluğu	VDMA24364-B1/B2-L
Çıktıdaki havanın temizlik sınıfı	ISO8573-1:2010'a uygun basınçlı hava [7:4:-] Asal gazlar
Kullanım havası sıcaklığı	-10 ... 60 °C
Çevre sıcaklığı	-10 ... 60 °C
Ürün ağırlığı	4.200 g
Bağlantı şekli	Hat döşeme Aksesuarlı Seçenekler:
Pnömatik bağlantı 1	G1/2
Pnömatik bağlantı 2	G1/2
Malzeme, muhafaza	Çinko pres döküm
Malzeme, çanak	PC