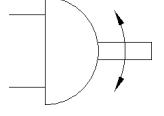
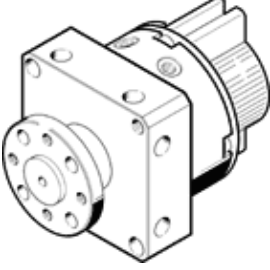


Döner aktüatör DSM-10-240-P-A-FW

Ürün numarası: 185945

FESTO

flanşlı şaft, sabit durma ve pozisyon algılama



Bilgi sayfası

Özellik	Değer
Büyüklik	10
Yastıklama açısı	0,5 deg
Dönme açısı	0 ... 240 deg
Yastıklama	P: İki uçta esnek yastıklama halkaları/plakaları
Montaj pozisyonu	istenildiği gibi
Çalışma şekli	çift etkili
Tasarım yapısı	Döner kanat
Konum algılama	Yaklaşım sensörü için
Çalışma basıncı	2,5 ... 8 bar
0,6 MPa (6 bar, 87 psi) değerinde maks. dönme frekansı	2 Hz
Kullanım havası	ISO8573-1:2010'a uygun basınçlı hava [7:4:4]
Çalışma ve pilot ortam hakkında açıklama	Yağlamalı operasyon mümkün (diğer işlemler için gerekli)
PWIS uygunluğu	VDMA24364-B1/B2-L
Çevre sıcaklığı	0 ... 60 °C
0,6 MPa (6 bar, 87 psi) değerinde teorik tork	0,85 Nm
Müsaade edilen kütle atalet momenti	0,0026 kgm ²
Ürün ağırlığı	159 g
Bağlantı şekli	Dişi dişli
Pnömatik bağlantı	M3
Malzeme hakkında not	RoHS'a uygun
Malzeme, tahrik mili	Yüksek alışimli paslanmaz çelik
Malzeme, sızdırmazlık elemanları	TPE-U(PU)
Malzeme, muhafaza	Alüminyum eloksal kaplama