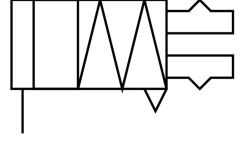


# Açısal tutucu HGWM-08-EZ-G8

Ürün numarası: 185698

FESTO



## Veri sayfası

Özellik	Değer
Boyut	8
Maks. tutma çenesi açılı boşluğu ax, ay	0.5 drc
Maks. tutma çenesi boşluğu Sz	0.03 mm
Maks. açılma açısı	14 drc
Tutucu tekrarlaması hassasiyeti	0.02 mm
Tutma çenesi sayısı	2
Tahrik türü	pnömatik
Çalışma şekli	tek etkili kapalı
Tutucu işlevi	Açı
Tutma kuvveti güvencesi	hariç
Tasarım	Eğik düzlem
Konum algılama	Yok
Çalışma basıncı	2 Bar...8 Bar
Maks. çalışma frekansı tutucusu	4 hz
0,6 MPa'da (6 bar, 87 psi) min. açma süresi	1 ms
0,6 MPa'da (6 bar, 87 psi) min. kapanma süresi	2.5 ms
İşletim ortamı	ISO 8573-1:2010 [7:-:-] uyarınca basınçlı hava
Korozyon direnci sınıfı KBK	2 - orta derece korozyona maruziyet
LABS uygunluğu	VDMA24364-B2-L
Ortam sıcaklığı	5 °C...60 °C
Yay geri dönüş torku	0,6 000028
0,6 MPa (6 bar, 87 psi)'da toplam tutma torku, açma	24 000028
Tutma çenesindeki maks. kuvvet Fz statik	7 N
Tutma çenesindeki maks. moment Mx statik	20 000028
Tutma çenesindeki maks. moment My statik	20 000028
Tutma çenesindeki maks. moment Mz statik	20 000028
Ürün ağırlığı	13 Gram
Montaj türü	sıkıştırılmış
Pnömatik bağlantı	M3
Malzeme hakkında not	RoHS uyumlu
Kapak malzemesi	POM

<b>Özellik</b>	<b>Değer</b>
Gövde malzemesi	yüksek alaşımlı paslanmaz çelik
Tutma çeneleri malzemesi	yüksek alaşımlı çelik