

Solenoid bobinli valf

MN1H-5/2-D-1-C-CT

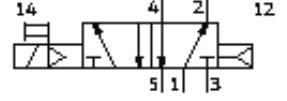
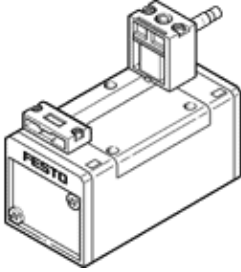
Ürün numarası: 184637

FESTO

Yardımcı el kumandalı, bobin ve soket dahil değildir.

Bobin ve soket ayrıca sipariş edilmelidir.

Products to be discontinued. Available until 2010.



Bilgi sayfası

Özellik	Değer
Valf fonksiyonu	5/2 monostable
Tetikleme şekli	elektriksel
Width	42 mm
Standart nominal debi	1.200 l/min
Çalışma basıncı	2 ... 10 bar
Tasarım yapısı	Piston sürgüsü
Geriye dönme şekli	Hava yayı
Koruma sınıfı	IP65
Müsaade edilebilirlik	Germanischer Lloyd
Nominal genişlik	8 mm
Valf dilimi genişliği	43 mm
Egzost hava fonksiyonu	kısılabılır
Sızdırmazlık prensibi	yumuşak
Montaj konumu	istenildiği gibi
Uygun olduğu standart	ISO 5599-1
Yardımcı el kumanda	kilitli
ISO kodu	151
Kumanda şekli	Pilotlu
Pilot basıncı beslemesi	dahili
Akış yönü	tek yönlü
Kapama süresi	32 ms
Kapama süresi	
Açma süresi	23 ms
Karakteristik bobin değerleri	24V DC: 2,5W
Kullanım havası	filtered compressed air, grade of filtration 40 µm, lubricated or unlubricated
Kullanım havası sıcaklığı	-5 ... 50 °C
Çevre sıcaklığı	-5 ... 50 °C
Ürün ağırlığı	550 g
Elektriksel bağlantı	Tasarım A Erkek soket DIN 43650' e göre Kübik tasarım
Bağlantı şekli	geçiş delikli
Pilot egzost bağlantısı 82	M5
Pilot egzost bağlantısı 84	M5
Pilot hava bağlantısı 12	Connection plate size 1 as per ISO 5599-1
Pilot hava bağlantısı 14	Connection plate size 1 as per ISO 5599-1
Pnömatik bağlantı 1	Connection plate size 1 as per ISO 5599-1
Pnömatik bağlantı 2	Connection plate size 1 as per ISO 5599-1
Pnömatik bağlantı 3	Connection plate size 1 as per ISO 5599-1
Pnömatik bağlantı 4	Connection plate size 1 as per ISO 5599-1

Özellik	Değer
Pnömatik bağlantı 5	Connection plate size 1 as per ISO 5599-1
Malzeme hakkında not	Free of copper and PTFE Conforms to RoHS
Sızdırmazlık elemanları için malzeme bilgisi	NBR
Gövde için malzeme bilgisi	Alüminyum pres döküm