

# Solenoid bobinli valf

## JMN1DH-5/2-D-1-C-CT

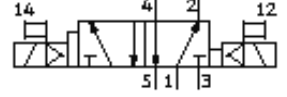
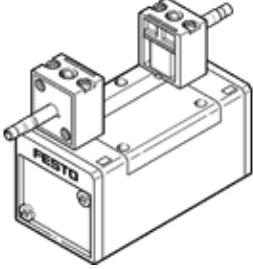
Ürün numarası: 184628

FESTO

ISO 5599/1' e göre, yardımcı el kumandalı, bobin ve soket dahil değildir.

Bobin ve soket ayrıca sipariş edilmektedir.

Products to be discontinued. Available until 2010.



## Bilgi sayfası

Özellik	Değer
Valf fonksiyonu	5/2 bistable
Tetikleme şekli	elektriksel
Width	42 mm
Standart nominal debi	1.200 l/min
Çalışma basıncı	2 ... 10 bar
Tasarım yapısı	Piston sürgüsü
Koruma sınıfı	IP65
Müsaade edilebilirlik	Germanischer Lloyd
Nominal genişlik	8 mm
Valf dilimi genişliği	43 mm
Egzost hava fonksiyonu	kısılabilir
Sızdırmazlık prensibi	yumuşak
Montaj konumu	istenildiği gibi
Uygun olduğu standart	ISO 5599-1
Yardımcı el kumanda	kilitli
ISO kodu	155
Kumanda şekli	Pilotlu
Pilot basıncı beslemesi	dahili
Akış yönü	tek yönlü
Konum değiştirme zamanı	15 ms
Karakteristik bobin değerleri	24V DC: 2,5W
Kullanım havası	filtered compressed air, grade of filtration 40 µm, lubricated or unlubricated
Kullanım havası sıcaklığı	-5 ... 50 °C
Çevre sıcaklığı	-5 ... 50 °C
Ürün ağırlığı	600 g
Elektriksel bağlantı	Tasarım A Erkek soket DIN 43650' e göre Kübik tasarım
Bağlantı şekli	geçiş delikli
Pilot egzost bağlantısı 82	M5
Pilot egzost bağlantısı 84	M5
Pilot hava bağlantısı 12	Connection plate size 1 as per ISO 5599-1
Pilot hava bağlantısı 14	Connection plate size 1 as per ISO 5599-1
Pnömatik bağlantı 1	Connection plate size 1 as per ISO 5599-1
Pnömatik bağlantı 2	Connection plate size 1 as per ISO 5599-1
Pnömatik bağlantı 3	Connection plate size 1 as per ISO 5599-1
Pnömatik bağlantı 4	Connection plate size 1 as per ISO 5599-1
Pnömatik bağlantı 5	Connection plate size 1 as per ISO 5599-1
Malzeme hakkında not	Free of copper and PTFE Conforms to RoHS
Sızdırmazlık elemanları için malzeme bilgisi	NBR
Gövde için malzeme bilgisi	Alüminyum pres döküm