

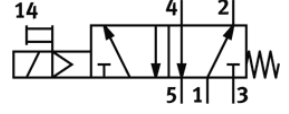
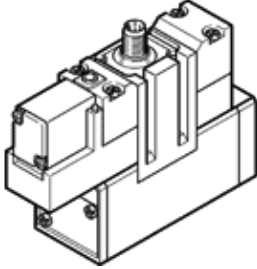
# Solenoid valf

## MEBH-5/2-D-3-ZSR-FR-C

Ürün numarası: 184508

FESTO

Merkezi soket bağlantısı



## Bilgi sayfası

Özellik	Değer
Valf fonksiyonu	5/2 tek durumlu
Tetikleme şekli	elektriksel
Genişlik	65 mm
Standart nominal debi	4.500 l/min
Mpa işletim basıncı	0,3 ... 1 MPa
Çalışma basıncı	3 ... 10 bar
Tasarım yapısı	Piston sürgüsü
Geriye dönme şekli	mekanik yay
Koruma sınıfı	IP65
Nominal genişlik	14,5 mm
Valf dilimi genişliği	71 mm
Egzost hava fonksiyonu	kısılabilir
Sızdırmazlık prensibi	yumuşak
Montaj pozisyonu	istenildiği gibi
Uygun olduğu standart	ISO 5599-1
Yardımcı el kumanda	İtme
ISO kodu	351
Kumanda şekli	Pilotlu
Pilot basıncı beslemesi	dahili
Akış yönü	tek yönlü
Kapama süresi	109 ms
Kapama süresi	
Açma süresi	28 ms
Karakteristik bobin değerleri	24 V DC: 2.5 W
Kullanım havası	ISO8573-1:2010'a uygun basınçlı hava [7:4:4]
Çalışma ve pilot ortam hakkında açıklama	Yağlamalı operasyon mümkün (diğer işlemler için gerekli)
Korozyona karşı dayanıklılık sınıfı KBK	2 - Ortalama paslanma
PWIS uygunluğu	VDMA24364-B1/B2-L
Kullanım havası sıcaklığı	-10 ... 50 °C
Çevre sıcaklığı	-10 ... 50 °C
Ürün ağırlığı	1.000 g
Elektriksel bağlantı	M12x1 Merkez soket yuvarlak tasarım
Bağlantı şekli	geçiş delikli
Pilot egzost bağlantısı 84	kanalsız
Pnömatik bağlantı 1	ISO 5599-1'e uygun bağlantı plaka ölçüsü 3
Pnömatik bağlantı 2	ISO 5599-1'e uygun bağlantı plaka ölçüsü 3
Pnömatik bağlantı 3	ISO 5599-1'e uygun bağlantı plaka ölçüsü 3
Pnömatik bağlantı 4	ISO 5599-1'e uygun bağlantı plaka ölçüsü 3
Pnömatik bağlantı 5	ISO 5599-1'e uygun bağlantı plaka ölçüsü 3
Malzeme, sızdırmazlık elemanları	NBR
Malzeme, muhafaza	Alüminyum pres döküm