

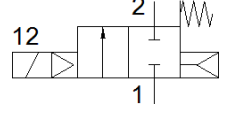
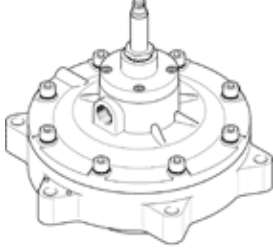
# Pals valfi

## VZWE-F-M22C-M-F750-620-H

Ürün numarası: 1810664  
Üretimden kalkacak ürün

İmalattan kalkan tip. 2023'a kadar mevcut. Alternatif ürünler için destek portaline bakın.

FESTO



## Bilgi sayfası

| Özellik                                  | Değer  |
|--|--|
| Tasarım yapısı                           | Flanşlı düz versiyon<br>Diyaframlı valf      |
| Tetikleme şekli                          | elektriksel                                  |
| Sızdırmazlık prensibi                    | yumuşak                                      |
| Montaj pozisyonu                         | istenildiği gibi                             |
| Bağlantı şekli                           | Gerginleştirilmiş<br>dişli                   |
| Proses valf bağlantısı 1                 | Flanş çapı: 75 mm                            |
| Proses valf bağlantısı 2                 | Flanş çapı: 145,5 mm                         |
| Nominal genişlik                         | 62 mm  |
| Valf fonksiyonu                          | 2/2 kapalı, tek durumlu                      |
| Yardımcı el kumanda                      | yok  |
| Akış yönü                                | tek yönlü                                    |
| Ortam                                    | ISO8573-1:2010'a uygun basınçlı hava [7:4:4] |
| Fark basıncı                             | 0,35 bar                                     |
| Geriye dönme şekli                       | mekanik yay                                  |
| Kumanda şekli                            | Pilotlu                                      |
| İşletme basıncı                          | 0,35 ... 8 bar                               |
| Çalışma ve pilot ortam hakkında açıklama | Yağlamalı operasyon mümkün değil             |
| Çevre sıcaklığı                          | -20 ... 60 °C                                |
| Debi miktarı Kv                          | 95 m <sup>3</sup> /h                         |
| Açma süresi                              | ≤ 30 ms                                      |
| Kapama süresi                            | ≤ 100 ms                                     |
| Kapama süresi                            |  |
| Malzeme hakkında not                     | RoHS'a uygun                                 |
| PWIS uygunluğu                           | VDMA24364 Zon III                            |
| Malzeme, muhafaza                        | Alüminyum pres döküm                         |
| Gövde için malzeme numarası              | EN AC-47100D                                 |
| Malzeme, sızdırmazlık elemanları         | NBR  |
| Malzeme, vidalar                         | Yüksek alışımlı paslanmaz çelik              |
| Malzeme numarası, vida                   | 1.4301                                       |
| Malzeme, piston borusu                   | Yüksek alışımlı çelik                        |
| Malzeme, membran                         | NBR-PA                                       |
| Ürün ağırlığı                            | 3.100 g                                      |
| Koruma sınıfı                            | IP65   |
| Korozyona karşı dayanıklılık sınıfı KBK  | 3 - Yüksek paslanma                          |