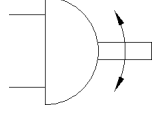
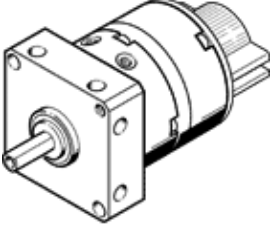


Döner aktüatör DSM-10-240-P-A-FF

Ürün numarası: 175832

FESTO

Kılavuz şaft, sabit durma ve pozisyon algılama



Bilgi sayfası

| Özellik | Değer |
|--|--|
| Büyüklük | 10 |
| Yastıklama açısı | 0 deg |
| Dönme açısı ayarlama aralığı | 0 ... 200 deg |
| Dönme açısı | 0 ... 200 deg |
| Montaj pozisyonu | istenildiği gibi |
| Hassas ayar | -5 deg |
| Çalışma şekli | çift etkili |
| Tasarım yapısı | Döner kanat |
| Konum algılama | Yaklaşım sensörü için |
| Çalışma basıncı | 2,5 ... 8 bar |
| 0,6 MPa (6 bar, 87 psi) değerinde maks. dönme frekansı | 2 Hz |
| Kullanım havası | ISO8573-1:2010'a uygun basınçlı hava [7:4:4] |
| Çalışma ve pilot ortam hakkında açıklama | Yağlamalı operasyon mümkün (diğer işlemler için gerekli) |
| PWIS uygunluğu | VDMA24364-B1/B2-L |
| Çevre sıcaklığı | 0 ... 60 °C |
| 0,6 MPa (6 bar, 87 psi) değerinde teorik tork | 0,85 Nm |
| Müsaade edilen kütle atalet momenti | 0,0026 kgm ² |
| Ürün ağırlığı | 255 g |
| Bağlantı şekli | Dişi dişli |
| Pnömatik bağlantı | M3 |
| Malzeme hakkında not | RoHS'a uygun |
| Malzeme, tahrik mili | Yüksek alışımli paslanmaz çelik |
| Malzeme, sızdırmazlık elemanları | TPE-U(PU) |
| Malzeme, muhafaza | Alüminyum eloksal kaplama |