

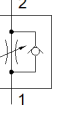
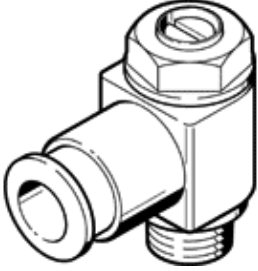
tek yönlü akış kontrol valfleri

GRLZ-M5-QS-4-LF-C

Ürün numarası: 175058

FESTO

Girişte kısma için, döner bağlantılı.



Bilgi sayfası

| Özellik | Değer |
|---|--|
| Valf fonksiyonu | Hava beslemesi için tek yönlü hız ayar fonksiyonu |
| Pnömatik bağlantı 1 | QS-4 |
| Pnömatik bağlantı 2 | M5 |
| Ayarlama elemanı | Yarık başlı vida |
| Bağlantı şekli | vidalanabilir |
| Kısma yönündeki standart nominal debi | 48 l/min |
| Çek valf yönündeki standart nominal debi | 40 ... 65 l/min |
| Çalışma basıncı | 0,2 ... 10 bar 2,9 ... 145 psi |
| Çevre sıcaklığı | -10 ... 60 °C |
| Montaj pozisyonu | istenildiği gibi |
| Akış kontrol kısma yönünde normal debi 0,6-10 MPa (6-10 bar, 87-10 psi) | 80 l/min |
| Gerі dönüş yönünde normal debi 0,6-10 MPa (6-10 bar, 87-10 psi) | 65 ... 110 l/min |
| Kullanım havası | ISO8573-1:2010'a uygun basınçlı hava [7:4:4] |
| Çalışma ve pilot ortam hakkında açıklama | Yağlamalı operasyon mümkün (diğer işlemler için gerekli) |
| PWIS uygunluğu | VDMA24364-B1/B2-L |
| Kullanım havası sıcaklığı | -10 ... 60 °C |
| Max. Sıkma torku | 1,5 Nm |
| Ürün ağırlığı | 9 g |
| Malzeme, vida dişli tapa | Pirinç Nikel kaplı |
| Malzeme hakkında not | RoHS'a uygun |
| Malzeme, sızdırmazlık elemanları | NBR |
| Malzeme, sökme halkası | POM |
| Malzeme, ayar vidası | Pirinç |
| Malzeme, döner bağlantı | Çinko pres döküm |