

# Çalıştırma valfi HEL-3/4-D-MAXI-NPT

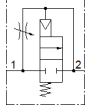
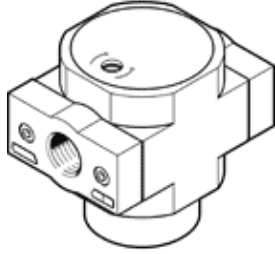
Ürün numarası: 173922

Classic - yeni konstrüksiyonlar için kullanmayın

Şartlandırıcılar için. Geciktirmeli basınç oluşturma. 2/2 yön denetim valfi ile aynı fonksiyona sahiptir.

Modern alternatiflere, tip numarasının ilk dört basamağını arama alanına girerek ulaşabilirsiniz.

FESTO



## Bilgi sayfası

Özellik	Değer
Valf dilimi genişliği	65 mm
Egzost hava fonksiyonu	kısılabilir
Tetikleme şekli	pnömatik
Sızdırmazlık prensibi	yumuşak
Montaj pozisyonu	istenildiği gibi
Yardımcı el kumanda	yok
Tasarım yapısı	Piston sürgüsü
Geriye dönme şekli	mekanik yay
Kumanda şekli	direkt
Akış yönü	tek yönlü
Valf fonksiyonu	2/2 kapalı, tek durumlu
Çalışma basıncı	3 ... 16 bar
b değeri	0,38
C değeri	33,9 l/sbar
Standart nominal debi	6.000 l/min
Kullanım havası	ISO8573-1:2010'a uygun basınçlı hava [7:4:4] Asal gazlar
Çalışma ve pilot ortam hakkında açıklama	Yağlamalı operasyon mümkün (diğer işlemler için gerekli)
Korozyona karşı dayanıklılık sınıfı KBK	2 - Ortalama paslanma
PWIS uygunluğu	VDMA24364-B1/B2-L
Çıktıdaki havanın temizlik sınıfı	ISO8573-1:2010'a uygun basınçlı hava [7:4:4] Asal gazlar
Kullanım havası sıcaklığı	-10 ... 60 °C
Çevre sıcaklığı	-10 ... 60 °C
Ürün ağırlığı	394 g
Bağlantı şekli	Hat döşeme Aksesuarlı
Pnömatik bağlantı 1	3/4 NPT
Pnömatik bağlantı 2	3/4 NPT
Malzeme hakkında not	RoHS'a uygun
Malzeme, sızdırmazlık elemanları	NBR
Malzeme, muhafaza	Alüminyum pres döküm