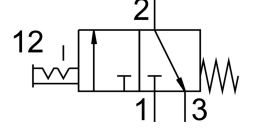


Açma/kapama valfi HE-3/8-D-MIDI-NPT

Ürün numarası: 173895

FESTO



Veri sayfası

| Özellik | Değer |
|---------------------------------------|--|
| Izgara ölçüsü | 55 mm |
| Tasarım | Piston sürgüsü |
| Çalıştırma türü | manuel |
| Sızdırmazlık prensibi | yumuşak |
| Hava tahliye fonksiyonu | kısılamaz |
| Manuel kumanda | yok |
| Valf fonksiyonu | 3/2 çift bobinli |
| Çalışma basıncı | 0 Bar...16 Bar |
| C değeri | 15.7 000022 |
| b değeri | 0.3 |
| Standart anma debisi | 3200 l/min |
| Devreye girme süresi | 100% |
| İşletim ortamı | ISO 8573-1:2010 [7:4:4] uyarınca basınçlı hava Soy gazlar |
| İşletim / kontrol ortamı hakkında not | Yağlı işletim mümkün (diğer işletimde gerekli) |
| Korozyon direnci sınıfı KBK | 2 - orta derece korozyona maruziyet |
| Malzeme hakkında not | RoHS uyumlu |
| LABS uygunluğu | VDMA24364-B1/B2-L |
| Akışkan sıcaklığı | -10 °C...60 °C |
| Ortam sıcaklığı | -10 °C...60 °C |
| Montaj türü | Hat kurulumu aksesuarlarla |
| Montaj konumu | herhangi bir |
| Akış yönü | tersine çevrilemez |
| Ürün ağırlığı | 511 Gram |
| Pnömatik bağlantı 1 | 3/8 NPT |
| Pnömatik bağlantı 2 | 3/8 NPT |
| Pnömatik bağlantı 3 | G1/4 |
| Çıkışta hava saflığı sınıfı | ISO 8573-1:2010 [7:4:4] uyarınca basınçlı hava Soy gazlar |
| Sızdırmazlık elemanları malzemesi | NBR |
| Gövde malzemesi | Alüminyum pres döküm |