

Basınç regülatörü LR-1/2-D-7-MIDI-NPT

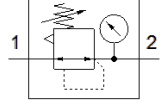
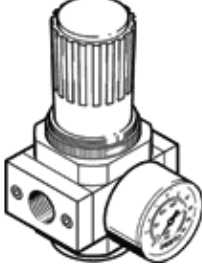
Ürün numarası: 173662

Classic - yeni konstrüksiyonlar için kullanmayın

Manometreli, çalışma basıncı 7 bar a kadar.

Modern alternatiflere, tip numarasının ilk dört basamağını arama alanına girerek ulaşabilirsiniz.

FESTO



Bilgi sayfası

Özellik	Değer
Büyüklük	Midi
Seri	D
Montaj pozisyonu	istenildiği gibi
Ayar fonksiyonu	Çıkış basıncı sabit
Çalışma basıncı	16 bar
Max. Basınç histeresis değeri	0,2 bar
Standart nominal debi	4.000 l/min
Kullanım havası	ISO8573-1:2010'a uygun basınçlı hava [7:4:4] Asal gazlar
Çalışma ve pilot ortam hakkında açıklama	Yağlamalı operasyon mümkün (diğer işlemler için gerekli)
Korozyona karşı dayanıklılık sınıfı KBK	2 - Ortalama paslanma
PWIS uygunluğu	VDMA24364-B1/B2-L
Çıktıdaki havanın temizlik sınıfı	ISO8573-1:2010'a uygun basınçlı hava [7:4:4] Asal gazlar
Kullanım havası sıcaklığı	-10 ... 60 °C
Çevre sıcaklığı	-10 ... 60 °C
Ürün ağırlığı	720 g
Bağlantı şekli	Ön panel montajı Hat döşeme Montaj köşebentli Seçenekler:
Pnömatik bağlantı 1	1/2 NPT
Pnömatik bağlantı 2	1/2 NPT
Malzeme hakkında not	RoHS'a uygun
Malzeme, sızdırmazlık elemanları	NBR
Malzeme, muhafaza	Çinko pres döküm