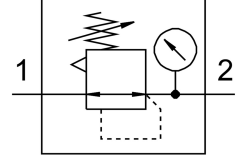


Regülatör LR-1/2-D-MIDI-NPT

Ürün numarası: 173660

FESTO



Veri sayfası

Özellik	Değer
Boyut	Midi
Seri	D
Montaj konumu	herhangi bir
Regülatör işlevi	Sabit çıkış basıncı
Çalışma basıncı	16 Bar
Maks. basınç histerezi	0.2 Bar
Standart anma debisi	3500 l/min
İşletim ortamı	ISO 8573-1:2010 [7:4:4] uyarınca basınçlı hava Soy gazlar
İşletim / kontrol ortamı hakkında not	Yağlı işletim mümkün (diğer işletimde gerekli)
Korozyon direnci sınıfı KBK	2 - orta derece korozyona maruziyet
LABS uygunluğu	VDMA24364-B1/B2-L
Çıkışta hava saflığı sınıfı	ISO 8573-1:2010 [7:4:4] uyarınca basınçlı hava Soy gazlar
Akışkan sıcaklığı	-10 °C...60 °C
Ortam sıcaklığı	-10 °C...60 °C
Ürün ağırlığı	720 Gram
Montaj türü	isteğe bağlı olarak: Ön panel montajı Hat kurulumu montaj köşebenti ile
Pnömatik bağlantı 1	1/2 NPT
Pnömatik bağlantı 2	1/2 NPT
Malzeme hakkında not	RoHS uyumlu
Sızdırmazlık elemanları malzemesi	NBR
Gövde malzemesi	Çinko pres döküm