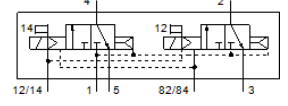
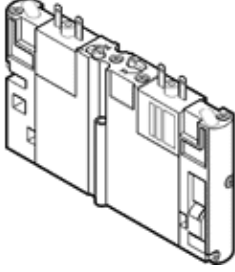


Solenoid bobinli valf CPA10-M1H-2X3-GLS

Ürün numarası: 173452
Üretimden kalkacak ürün

İmalattan kalkan tip. 2017'e kadar mevcut. Alternatif ürünler için destek portaline bakın.

FESTO



Bilgi sayfası

Özellik	Değer
Valf fonksiyonu	2x3/2 kapalı, tek durumlu
Tetikleme şekli	elektriksel
Genişlik	10 mm
Standart nominal debi	220 l/min
Çalışma basıncı	3 ... 10 bar
Tasarım yapısı	Piston sürgüsü
Geriye dönme şekli	Hava yayı
Nominal genişlik	3,6 mm
Egzost hava fonksiyonu	kısılamaz
Sızdırmazlık prensibi	yumuşak
Montaj konumu	istenildiği gibi
Yardımcı el kumanda	Aksesuarlı, kilitle
Kumanda şekli	Pilotlu
Akış yönü	tek yönlü
Pilot basıncı	3 ... 8 bar
b değeri	0,27
C değeri	1,03 l/sbar
Kapama süresi	18 ms
Kapama süresi	
Açma süresi	8 ms
Kullanım havası	ISO8573-1:2010'a uygun basınçlı hava [7:4:4]
Çalışma ve pilot ortam hakkında açıklama	Yağlamalı operasyon mümkün (diğer işlemler için gerekli)
Korozyona karşı dayanıklılık sınıfı KBK	2
Kullanım havası sıcaklığı	-5 ... 50 °C
Çevre sıcaklığı	-5 ... 50 °C
Bağlantı şekli	geçiş delikli
Pnömatik bağlantı 1	Bağlantı pleyti
Pnömatik bağlantı 2	Bağlantı pleyti
Pnömatik bağlantı 3	Bağlantı pleyti
Sızdırmazlık elemanları için malzeme bilgisi	NBR
Gövde için malzeme bilgisi	Alüminyum pres döküm