

Vakum jeneratörü VADMI-300-LS-N

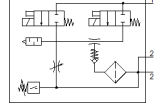
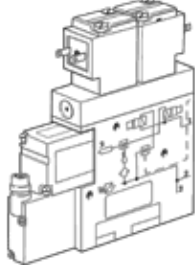
Ürün numarası: 171064

Classic - yeni konstrüksiyonlar için kullanmayın

Hava tasarruf devreli ve kablolu soketler ile.

Modern alternatiflere, tip numarasının ilk dört basamağını arama alanına girerek ulaşabilirsiniz.

FESTO



Bilgi sayfası

| Özellik | Değer |
|--|---|
| Nominal genişlik, nozul | 3 mm |
| Valf dilimi genişliği | 22 mm |
| Tasarım, susturucu | kapalı |
| Montaj pozisyonu | istenildiği gibi |
| Ejektörün karakteristiği | Yüksek vakum |
| Filtreleme derecesi | $\leq 40 \mu\text{m}$ |
| Yardımcı el kumanda | İtme |
| Entegre fonksiyon | Üfleme fonksiyon valfi, elektriksel Akış kontrol valfi Elektrikli açma/kapama valfi Filtre Hava tasarruf fonksiyonu, elektrikli Çek valf Vakum anahtarı |
| Ölçme değeri | Relatif basınç |
| Ölçme prensibi | piezorezistif |
| Anahtarlama elemanı fonksiyonu | Normalde açık kontakt |
| Anahtarlama fonksiyonu | Eşik değerli komparatör |
| Valf fonksiyonu | kapalı |
| Kutup korumalı | bütün elektriksel bağlantılar için |
| Gösterge tipi | LED |
| Histerez ayar aralığı | -60 ... -10 kPa |
| Histeresis ayarlama aralığı [bar] | -0,6 ... -0,1 bar |
| Histeresis ayar aralığı | -8,7 ... -1,45 psi |
| Ayarlama seçenekleri | Potansiyometre |
| Anahtarlama durum göstergesi | optik |
| Eşik değer ayar aralığı | -90 ... -20 kPa |
| Anahtarlama ayarlama aralığı | -0,9 ... -0,2 bar |
| Eşik değer ayar aralığı | -13,05 ... -2,9 psi |
| Mpa işletim basıncı | 0,2 ... 0,8 MPa |
| Çalışma basıncı | 2 ... 8 bar 29 ... 116 psi |
| Max. Vakum | 85 % |
| Nominal çalışma basıncı | 0,6 MPa 6 bar |
| Nominal çalışma basıncı (psi) | 87 psi |
| Aşırı yük aralığı | 5 bar |
| Üfleme fonksiyonu ile nominal çalışma basıncında hava besleme süresi | 0,2 s |
| Çalışma gerilimi aralığı DC | 21,6 ... 26,4 V |
| Anahtarlama zamanı | 100 % |
| Anahtarlama çıkışı | NPN |
| Müsaade edilebilirlik | RCM Mark |

| Özellik | Değer |
|--|--|
| | c UL us - Recognized (OL) |
| CE işareti (bkz. uygunluk beyanı) | EMC için EU yönetmeliğine uygun |
| UKCA işareti (bkz. Uygunluk Beyanı) | Elektromanyetik uyumluluk için UK talimatlarına göre |
| Kullanım havası | ISO8573-1:2010'a uygun basınçlı hava [7:4:4] |
| Çalışma ve pilot ortam hakkında açıklama | Yağlamalı operasyon mümkün değil |
| Korozyona karşı dayanıklılık sınıfı KBK | 2 - Ortalama paslanma |
| PWIS uygunluğu | VDMA24364-B1/B2-L |
| Kullanım havası sıcaklığı | 0 ... 60 °C |
| Koruma sınıfı | IP65 |
| Çevre sıcaklığı | 0 ... 50 °C |
| Ürün ağırlığı | 380 g |
| Basınç ölçüm aralığı | 0 ... 0,1 MPa |
| Basınç ölçme aralığı | 0 ... 1 bar |
| Basınç ölçüm aralığı | 0 ... 14,5 psi |
| Elektriksel bağlantı | 4-pinli M8x1 Erkek soket |
| Bağlantı şekli | geçiş delikli Dişi dişli Seçenekler: |
| Pnömatik bağlantı 1 | G1/4 |
| Pnömatik bağlantı 3 | Susturucu entegre edilmiş |
| Vakum bağlantısı | G3/8 |
| Malzeme hakkında not | RoHS'a uygun |
| Malzeme, sızdırmazlık elemanları | NBR |
| Malzeme, alıcı nozül | Nikel kaplı pirinç |
| Malzeme, filtre | PA |
| Malzeme, filtre yuvası | PC |
| Malzeme, muhafaza | İşlenmiş alüminyum alışımlı |
| Malzeme, susturucu | PE POM |
| Malzeme, piston | POM |
| Malzeme, verici nozül | Nikel kaplı pirinç |