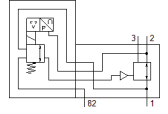
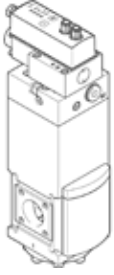


# Elektrikli basınç regülasyon valfi PREL-90-HP3-A4-A-20CFX-S1-2

Ürün numarası: 1709130

FESTO



## Bilgi sayfası

| Özellik                                 | Değer   |
|---|---|
| Büyükölük                               | 90  |
| Nominal çap DN                          | 24  |
| Seri                                    | L   |
| Montaj pozisyonu                        | dikey   |
| Tetikleme şekli                         | elektriksel   |
| Tasarım yapısı                          | Elektriksel olarak ayarlanabilir basınç regülasyon valfi            |
| Ayar fonksiyonu                         | Çıkış basıncı sabit<br>Ön basınç dengeleyicili<br>Sekonder egzostlu |
| Mpa işletim basıncı                     | 0 ... 5 MPa   |
| Çalışma basıncı                         | 0 ... 50 bar  |
| Basınç ayar aralığı                     | 0,5 ... 20 bar  |
| Nominal çalışma gerilimi DC             | 24 V  |
| Sinyal aralığı, analog çıkış            | 4 - 20 mA   |
| Sinyal aralığı, analog giriş            | 4 - 20 mA   |
| Ayar değerleri / Mevcut değerler        | Akım tipi 4 - 20 mA   |
| Müsaade edilebilirlik                   | SE Type Test Certification  |
| Kullanım havası                         | ISO8573-1:2010'a uygun basınçlı hava [7:4:4]<br>Asal gazlar         |
| Korozyona karşı dayanıklılık sınıfı KBK | 2 - Ortalama paslanma   |
| PWIS uygunluğu                          | VDMA24364 Zon III   |
| Depolama sıcaklığı                      | -10 ... 60 °C   |
| Gıdalar için güvenli                    | Tamamlayıcı malzeme bilgilerine bakın                               |
| Kullanım havası sıcaklığı               | 5 ... 50 °C   |
| Çevre sıcaklığı                         | 5 ... 50 °C   |
| Ürün ağırlığı                           | 6.100 g   |
| Elektrik bağlantısı IN                  | Soket, M12, 5-pin, A-kodlu  |
| Elektriksel bağlantı OUT                | Soket, M12, 5-pin, A-kodlu  |
| Bağlantı şekli                          | Şartlandırıcıda<br>Aksesuarlı<br>Seçenekler:                        |
| Pnömatik bağlantı 1                     | G1  |
| Pnömatik bağlantı 11                    | G1/4  |
| Pnömatik bağlantı 2                     | G1  |
| Pnömatik port 22                        | G1/4  |
| Pnömatik bağlantı 3                     | G1  |
| Pnömatik port 82                        | G3/8  |
| Malzeme hakkında not                    | RoHS'a uygun  |
| Malzeme, alt kapak                      | Anotlanmış alüminyum  |
| Malzeme, yay                            | Yay çeligi  |
| Malzeme, muhafaza                       | Anotlanmış alüminyum  |