

# Solenoid valf

## CPE24-M2H-5/3E-3/8

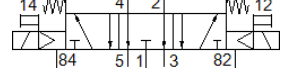
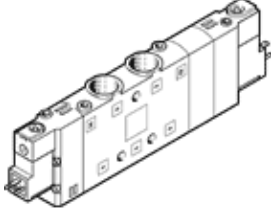
Ürün numarası: 170303

Classic - yeni konstrüksiyonlar için kullanmayın

[Compact performans sistem](#)

[Modern alternatiflere, tip numarasının ilk dört basamağını arama alanına girerek ulaşabilirsiniz.](#)

FESTO



## Bilgi sayfası

Özellik	Değer
Valf fonksiyonu	5/3 egsoz
Tetikleme şekli	elektriksel
Genişlik	24 mm
Standart nominal debi	2.650 l/min
Mpa işletim basıncı	0,25 ... 1 MPa
Çalışma basıncı	2,5 ... 10 bar
Tasarım yapısı	Piston sürgüsü
Geriye dönme şekli	mekanik yay
Müsaade edilebilirlik	c UL us - Recognized (OL)
Denizcilik sınıflandırması	Bkz. sertifika
CE işareti (bkz. uygunluk beyanı)	alçak gerilim cihazlarıyla ilgili EU yönetmeliğine uygun
UKCA işareti (bkz. Uygunluk Beyanı)	Elektrikli ekipmanlar için UK talimatlarına göre
Koruma sınıfı	IP65 Soketli IEC 60529 ' a göre
Nominal genişlik	11 mm
Egzost hava fonksiyonu	kısılabılır
Sızdırmazlık prensibi	yumuşak
Montaj pozisyonu	istenildiği gibi
Yardımcı el kumanda	Aksesuarlı, kilitle İtme
Kumanda şekli	Pilotlu
Pilot basıncı beslemesi	dahili
Akış yönü	tek yönlü
Valf yeri tanımı	Etiket taşıyıcı
Geçiş	Pozitif geçiş
Kapama süresi	55 ms
Kapama süresi	
Açma süresi	25 ms
Anahtarlama zamanı	100 %
Lojik 0 ile maks. pozitif test palsı	3.300 µs
Lojik 1 ile maks. negatif test palsı	3.100 µs
Karakteristik bobin değerleri	110 V AC: 50/60 Hz, toplama gücü 3 VA, tutma gücü 2.4 VA
Müsaade edilir gerilim salınımı	-15 % / +10 %
Kullanım havası	ISO8573-1:2010'a uygun basınçlı hava [7:4:4]
Çalışma ve pilot ortam hakkında açıklama	Yağlamalı operasyon mümkün (diğer işlemler için gerekli)
Titreşim direnci	FN 942017-4 ve EN 60068-2-6'ya uygun olarak sertlik seviyesi 2'de taşıma uygulaması testi
Darbe direnci	FN 942017-5 ve EN 60068-2-27'ya uygun zorluk derecesi 2 olan şok testi
Korozyona karşı dayanıklılık sınıfı KBK	2 - Ortalama paslanma
PWIS uygunluğu	VDMA24364-B1/B2-L
Kullanım havası sıcaklığı	-5 ... 50 °C

Özellik	Değer
Çevre sıcaklığı	-5 ... 50 °C
Ürün ağırlığı	430 g
Elektriksel bağlantı	Bağlantı şeması Şekil C, EN 175301-803 uyarınca
Bağlantı şekli	geçiş delikli
Pilot egzost bağlantısı 82	M5
Pilot egzost bağlantısı 84	M5
Pilot hava bağlantısı 12	M5
Pilot hava bağlantısı 14	M5
Pnömatik bağlantı 1	G3/8
Pnömatik bağlantı 2	G3/8
Pnömatik bağlantı 3	G3/8
Pnömatik bağlantı 4	G3/8
Pnömatik bağlantı 5	G3/8
Malzeme hakkında not	RoHS'a uygun
Malzeme, sızdırmazlık elemanları	NBR
Malzeme, muhafaza	Alüminyum pres döküm