

# Solenoid valf

## CPE18-M2H-5/3G-1/4

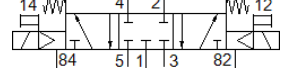
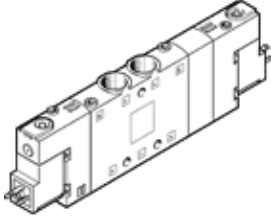
Ürün numarası: 170283

Classic - yeni konstrüksiyonlar için kullanmayın

[Compact performans sistem](#)

[Modern alternatiflere, tip numarasının ilk dört basamağını arama alanına girerek ulaşabilirsiniz.](#)

FESTO



## Bilgi sayfası

| Özellik                                  | Değer   |
|--|---|
| Valf fonksiyonu                          | 5/3 kapalı  |
| Tetikleme şekli                          | elektriksel   |
| Genişlik                                 | 18 mm   |
| Standart nominal debi                    | 1.450 l/min   |
| Mpa işletim basıncı                      | 0,25 ... 1 MPa  |
| Çalışma basıncı                          | 2,5 ... 10 bar  |
| Tasarım yapısı                           | Piston sürgüsü  |
| Geriye dönme şekli                       | mekanik yay   |
| Müsaade edilebilirlik                    | c UL us - Recognized (OL)   |
| Denizcilik sınıflandırması               | Bkz. sertifika  |
| CE işareti (bkz. uygunluk beyanı)        | alçak gerilim cihazlarıyla ilgili EU yönetmeliğine uygun                                  |
| UKCA işareti (bkz. Uygunluk Beyanı)      | Elektrikli ekipmanlar için UK talimatlarına göre  |
| Koruma sınıfı                            | IP65<br>Soketli<br>IEC 60529 ' a göre   |
| Nominal genişlik                         | 8 mm  |
| Egzost hava fonksiyonu                   | kısılabılır   |
| Sızdırmazlık prensibi                    | yumuşak   |
| Montaj pozisyonu                         | istenildiği gibi  |
| Yardımcı el kumanda                      | Aksesuarlı, kilitle<br>İtme   |
| Kumanda şekli                            | Pilotlu   |
| Pilot basıncı beslemesi                  | dahili  |
| Akış yönü                                | tek yönlü   |
| Valf yeri tanımı                         | Etiket taşıyıcı   |
| Geçiş                                    | Pozitif geçiş   |
| Kapama süresi                            | 38 ms   |
| Kapama süresi                            |   |
| Açma süresi                              | 20 ms   |
| Anahtarlama zamanı                       | 100 %   |
| Lojik 0 ile maks. pozitif test palsı     | 3.300 µs  |
| Lojik 1 ile maks. negatif test palsı     | 3.100 µs  |
| Karakteristik bobin değerleri            | 110 V AC: 50/60 Hz, toplama gücü 3 VA, tutma gücü 2.4 VA                                  |
| Müsaade edilir gerilim salınımı          | -15 % / +10 %   |
| Kullanım havası                          | ISO8573-1:2010'a uygun basınçlı hava [7:4:4]  |
| Çalışma ve pilot ortam hakkında açıklama | Yağlamalı operasyon mümkün (diğer işlemler için gerekli)                                  |
| Titreşim direnci                         | FN 942017-4 ve EN 60068-2-6'ya uygun olarak sertlik seviyesi 2'de taşıma uygulaması testi |
| Darbe direnci                            | FN 942017-5 ve EN 60068-2-27'ya uygun zorluk derecesi 2 olan şok testi                    |
| Korozyona karşı dayanıklılık sınıfı KBK  | 2 - Ortalama paslanma   |
| PWIS uygunluğu                           | VDMA24364-B1/B2-L   |
| Kullanım havası sıcaklığı                | -5 ... 50 °C  |

| Özellik                          | Değer   |
|----------------------------------|---|
| Çevre sıcaklığı                  | -5 ... 50 °C                                    |
| Ürün ağırlığı                    | 280 g   |
| Elektriksel bağlantı             | Bağlantı şeması Şekil C, EN 175301-803 uyarınca |
| Bağlantı şekli                   | geçiş delikli                                   |
| Pilot egzost bağlantısı 82       | M5  |
| Pilot egzost bağlantısı 84       | M5  |
| Pilot hava bağlantısı 12         | M5  |
| Pilot hava bağlantısı 14         | M5  |
| Pnömatik bağlantı 1              | G1/4  |
| Pnömatik bağlantı 2              | G1/4  |
| Pnömatik bağlantı 3              | G1/4  |
| Pnömatik bağlantı 4              | G1/4  |
| Pnömatik bağlantı 5              | G1/4  |
| Malzeme hakkında not             | RoHS'a uygun                                    |
| Malzeme, sızdırmazlık elemanları | NBR   |
| Malzeme, muhafaza                | Alüminyum pres döküm                            |