

# Solenoid valf

## CPE24-M1H-5/3B-QS-12

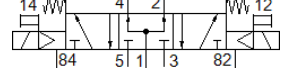
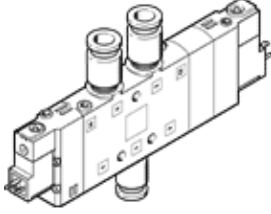
Ürün numarası: 170281

Classic - yeni konstrüksiyonlar için kullanmayın

[Compact performans sistem](#)

[Modern alternatiflere, tip numarasının ilk dört basamağını arama alanına girerek ulaşabilirsiniz.](#)

FESTO



## Bilgi sayfası

| Özellik                                  | Değer                                                                                     |
|------------------------------------------|-------------------------------------------------------------------------------------------|
| Valf fonksiyonu                          | 5/3 basınçlı                                                                              |
| Tetikleme şekli                          | elektriksel                                                                               |
| Genişlik                                 | 24 mm                                                                                     |
| Standart nominal debi                    | 1.600 l/min                                                                               |
| Mpa işletim basıncı                      | 0,25 ... 1 MPa                                                                            |
| Çalışma basıncı                          | 2,5 ... 10 bar                                                                            |
| Tasarım yapısı                           | Piston sürgüsü                                                                            |
| Geriye dönme şekli                       | mekanik yay                                                                               |
| Müsaade edilebilirlik                    | c UL us - Recognized (OL)                                                                 |
| Denizcilik sınıflandırması               | Bkz. sertifika                                                                            |
| Koruma sınıfı                            | IP65<br>Soketli<br>IEC 60529 ' a göre                                                     |
| Nominal genişlik                         | 11 mm                                                                                     |
| Egzost hava fonksiyonu                   | kısımlabilir                                                                              |
| Sızdırmazlık prensibi                    | yumuşak                                                                                   |
| Montaj pozisyonu                         | istenildiği gibi                                                                          |
| Yardımcı el kumanda                      | Aksesuarlı, kilitli<br>İtme                                                               |
| Kumanda şekli                            | Pilotlu                                                                                   |
| Pilot basıncı beslemesi                  | dahili                                                                                    |
| Akış yönü                                | tek yönlü                                                                                 |
| Valf yeri tanımı                         | Etiket taşıyıcı                                                                           |
| Geçiş                                    | Pozitif geçiş                                                                             |
| Kapama süresi                            | 55 ms                                                                                     |
| Kapama süresi                            |                                                                                           |
| Açma süresi                              | 25 ms                                                                                     |
| Anahtarlama zamanı                       | 100 %                                                                                     |
| Lojik 0 ile maks. pozitif test palsı     | 3.300 µs                                                                                  |
| Lojik 1 ile maks. negatif test palsı     | 3.100 µs                                                                                  |
| Karakteristik bobin değerleri            | 24 V DC: 1.5 W                                                                            |
| Müsaade edilir gerilim salınımı          | -15 % / +10 %                                                                             |
| Kullanım havası                          | ISO8573-1:2010'a uygun basınçlı hava [7:4:4]                                              |
| Çalışma ve pilot ortam hakkında açıklama | Yağlamalı operasyon mümkün (diğer işlemler için gerekli)                                  |
| Titreşim direnci                         | FN 942017-4 ve EN 60068-2-6'ya uygun olarak sertlik seviyesi 2'de taşıma uygulaması testi |
| Darbe direnci                            | FN 942017-5 ve EN 60068-2-27'ya uygun zorluk derecesi 2 olan şok testi                    |
| Korozyona karşı dayanıklılık sınıfı KBK  | 2 - Ortalama paslanma                                                                     |
| PWIS uygunluğu                           | VDMA24364-B1/B2-L                                                                         |
| Kullanım havası sıcaklığı                | -5 ... 50 °C                                                                              |
| Çevre sıcaklığı                          | -5 ... 50 °C                                                                              |
| Elektriksel bağlantı                     | Bağlantı şeması Şekil C, EN 175301-803 uyarınca                                           |

| Özellik                          | Değer                |
|----------------------------------|----------------------|
| Bağlantı şekli                   | geçiş delikli        |
| Pilot egzost bağlantısı 82       | M5                   |
| Pilot egzost bağlantısı 84       | M5                   |
| Pilot hava bağlantısı 12         | M5                   |
| Pilot hava bağlantısı 14         | M5                   |
| Pnömatik bağlantı 1              | QS-12                |
| Pnömatik bağlantı 2              | QS-12                |
| Pnömatik bağlantı 3              | G3/8                 |
| Pnömatik bağlantı 4              | QS-12                |
| Pnömatik bağlantı 5              | G3/8                 |
| Malzeme hakkında not             | RoHS'a uygun         |
| Malzeme, sızdırmazlık elemanları | NBR                  |
| Malzeme, muhafaza                | Alüminyum pres döküm |