

Solenoid valf

CPE18-M1H-5/3GS-1/4

Ürün numarası: 170248

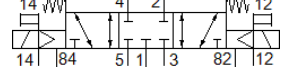
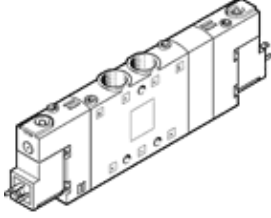
Classic - yeni konstrüksiyonlar için kullanmayın

Compact performans sistem

Bu tip vakum için uygundur. Manifold montajı sadece CPE10/14/18 tipi 5/2 ve 5/3 yön denetim valfleri ile olasıdır. Lütfen 3/2 yön denetim valfleri ile kombine etmeyin.

Modern alternatiflere, tip numarasının ilk dört basamağını arama alanına girerek ulaşabilirsiniz.

FESTO



Bilgi sayfası

Özellik	Değer
Valf fonksiyonu	5/3 kapalı
Tetikleme şekli	elektriksel
Genişlik	18 mm
Standart nominal debi	1.450 l/min
Mpa işletim basıncı	-0,09 ... 1 MPa
Çalışma basıncı	-0,9 ... 10 bar
Tasarım yapısı	Piston sürgüsü
Geriye dönme şekli	mekanik yay
Müsaade edilebilirlik	c UL us - Recognized (OL)
Denizcilik sınıflandırması	Bkz. sertifika
Koruma sınıfı	IP65 Soketli IEC 60529 ' a göre
Nominal genişlik	8 mm
Egzost hava fonksiyonu	kısımlabilir
Sızdırmazlık prensibi	yumuşak
Montaj pozisyonu	istenildiği gibi
Yardımcı el kumanda	Aksesuarlı, kilitli İtme
Kumanda şekli	Pilotlu
Pilot basıncı beslemesi	harici
Akış yönü	çift yönlü
Valf yeri tanımı	Etiket taşıyıcı
Geçiş	Pozitif geçiş
Pilot basıncı MPa	0,25 ... 1 MPa
Pilot basıncı	2,5 ... 10 bar
Kapama süresi	38 ms
Kapama süresi	
Açma süresi	20 ms
Anahtarlama zamanı	100 %
Lojik 0 ile maks. pozitif test palsı	3.300 µs
Lojik 1 ile maks. negatif test palsı	3.100 µs
Karakteristik bobin değerleri	24 V DC: 1.5 W
Müsaade edilir gerilim salınımı	-15 % / +10 %
Kullanım havası	ISO8573-1:2010'a uygun basınçlı hava [7:4:4]
Çalışma ve pilot ortam hakkında açıklama	Yağlamalı operasyon mümkün (diğer işlemler için gerekli)
Titreşim direnci	FN 942017-4 ve EN 60068-2-6'ya uygun olarak sertlik seviyesi 2'de taşıma uygulaması testi
Darbe direnci	FN 942017-5 ve EN 60068-2-27'ya uygun zorluk derecesi 2 olan şok testi

Özellik	Değer
Korozyona karşı dayanıklılık sınıfı KBK	2 - Ortalama paslanma
PWIS uygunluğu	VDMA24364-B1/B2-L
Kullanım havası sıcaklığı	-5 ... 50 °C
Kullanım havası	ISO8573-1:2010'a uygun basınçlı hava [7:4:4]
Çevre sıcaklığı	-5 ... 50 °C
Ürün ağırlığı	280 g
Elektriksel bağlantı	Bağlantı şeması Şekil C, EN 175301-803 uyarınca
Bağlantı şekli	geçiş delikli
Pilot egzost bağlantısı 82	M5
Pilot egzost bağlantısı 84	M5
Pilot hava bağlantısı 12	M5
Pilot hava bağlantısı 14	M5
Pnömatik bağlantı 1	G1/4
Pnömatik bağlantı 2	G1/4
Pnömatik bağlantı 3	G1/4
Pnömatik bağlantı 4	G1/4
Pnömatik bağlantı 5	G1/4
Malzeme hakkında not	RoHS'a uygun
Malzeme, sızdırmazlık elemanları	NBR
Malzeme, muhafaza	Alüminyum pres döküm