

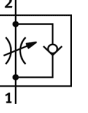
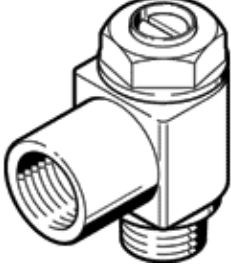
Tek yön kısma valfi

GRLA-3/4-B-CT

Ürün numarası: 165661

FESTO

Çıkışta (egzostta) kısma için, döner bağlantılı.
Üretimden kalkan ürünler. 2011'e kadar mevcut.



Bilgi sayfası

Özellik	Değer
Valf fonksiyonu	Tahliye havası için tek yönlü hız ayar fonksiyonu
Pnömatik bağlantı 1	G3/4
Pnömatik bağlantı 2	G3/4
Ayarlama elemanı	Yarıklı başlı vida
Bağlantı şekli	vidalanabilir
Kısma yönündeki standart nominal debi	4.320 l/min
Çek valf yönündeki standart nominal debi	3.220 ... 4.320 l/min
Çalışma basıncı	0,3 ... 10 bar
Çevre sıcaklığı	-10 ... 60 °C
Kullanım havası	40 µm filtrelenmiş yağsız hava 40 µm filtrelenmiş hava, yağlı hava
Müsaade edilebilirlik	Germanischer Lloyd
Montaj konumu	istenildiği gibi
Kısma yönündeki standart debi: 6 -> 0 bar	7.300 l/min
Çek valf yönündeki standart debi: 6 -> 0 bar	5.440 ... 7.300 l/min
Kullanım havası sıcaklığı	-10 ... 60 °C
Max. Sıkma torku	60 Nm
Ürün ağırlığı	377 g
Malzeme bilgisi, vidalı saplama	İşlenmiş alüminyum alışımlı
Malzeme hakkında not	Bakır ve PTFE içermez
Sızdırmazlık elemanları için malzeme bilgisi	NBR
Ayar vidası için malzeme bilgisi	İşlenmiş alüminyum alışımlı
Döner bağlantı için malzeme bilgisi	Çinko pres döküm