

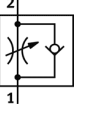
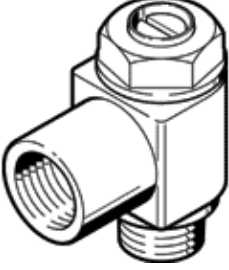
Tek yön kısma valfi

GRLA-1/2-B-CT

Ürün numarası: 165647

FESTO

Çıkışta (egzostta) kısma için, döner bağlantılı.
Üretimden kalkan ürünler. 2011'e kadar mevcut.



Bilgi sayfası

| Özellik | Değer |
|--|---|
| Valf fonksiyonu | Tahliye havası için tek yönlü hız ayar fonksiyonu |
| Pnömatik bağlantı 1 | G1/2 |
| Pnömatik bağlantı 2 | G1/2 |
| Ayarlama elemanı | Yarıklı başlı vida |
| Bağlantı şekli | vidalanabilir |
| Kısma yönündeki standart nominal debi | 2.100 l/min |
| Çek valf yönündeki standart nominal debi | 1.550 ... 2.200 l/min |
| Çalışma basıncı | 0,3 ... 10 bar |
| Çevre sıcaklığı | -10 ... 60 °C |
| Kullanım havası | 40 µm filtrelenmiş yağsız hava 40 µm filtrelenmiş hava, yağlı hava |
| Müsaade edilebilirlik | Germanischer Lloyd |
| Montaj konumu | istenildiği gibi |
| Kısma yönündeki standart debi: 6 -> 0 bar | 4.000 l/min |
| Çek valf yönündeki standart debi: 6 -> 0 bar | 2.950 ... 4.190 l/min |
| Kullanım havası sıcaklığı | -10 ... 60 °C |
| Max. Sıkma torku | 40 Nm |
| Ürün ağırlığı | 204 g |
| Malzeme bilgisi, vidalı saplama | İşlenmiş alüminyum alışımlı |
| Malzeme hakkında not | Bakır ve PTFE içermez |
| Sızdırmazlık elemanları için malzeme bilgisi | NBR |
| Çözme halkası için malzeme bilgisi | POM |
| Ayar vidası için malzeme bilgisi | İşlenmiş alüminyum alışımlı |
| Döner bağlantı için malzeme bilgisi | Çinko pres döküm |