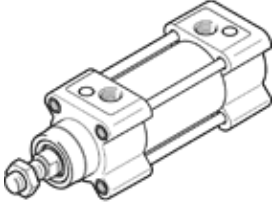


Standart silindir

DSBG-40-250-PPSA-N3

Ürün numarası: 1646567

FESTO



Bilgi sayfası

Özellik	Değer
Strok	250 mm
Piston çapı	40 mm
Piston kolu dişi	M12x1,25
Yastıklama	PPS: Kendinden ayarlı pnömatik son konum yastıklaması
Montaj pozisyonu	istenildiği gibi
Uygun olduğu standart	ISO 15552
Piston kolu ucu	Erkek diş
Tasarım yapısı	Piston Piston kolu Bağlantı kolu Silindir borusu
Konum algılama	Yaklaşım sensörü için
Versiyonlar	tek taraflı piston kolu
Mpa işletim basıncı	0,06 ... 1,2 MPa
Çalışma basıncı	0,6 ... 12 bar
Çalışma şekli	çift etkili
Kullanım havası	ISO8573-1:2010'a uygun basınçlı hava [7:4:4]
Çalışma ve pilot ortam hakkında açıklama	Yağlamalı operasyon mümkün (diğer işlemler için gerekli)
Korozyona karşı dayanıklılık sınıfı KBK	2 - Ortalama paslanma
PWIS uygunluğu	VDMA24364-B1/B2-L
Temizlik seviyesi	ISO sınıfı 6
Çevre sıcaklığı	-20 ... 80 °C
Konum sonlarındaki darbe enerjisi	0,7 J
Yastıklama boyu	19 mm
0,6 MPa (6 bar, 87 psi) değerinde teorik kuvvet, dönüş	633 N
0,6 MPa (6 bar, 87 psi) değerinde teorik kuvvet, ileri akış	754 N
Hareket eden kütle	605 g
0 mm strokda hareket eden kütle	205 g
10 mm strok başına düşen ek kütle	16 g
Ürün ağırlığı	1.615 g
0 mm strokda ana ağırlık	740 g
10 mm strok başına gelen ek ağırlık	35 g
Bağlantı şekli	Dişi dişli Aksesuarlı Seçenekler:
Pnömatik bağlantı	G1/4
Malzeme hakkında not	RoHS'a uygun
Malzeme, kapak	Basınçlı alüminyum döküm, kaplamalı
Malzeme, piston sızdırmazlığı	TPE-U(PU)
Malzeme, piston	İşlenmiş alüminyum alışımlı
Malzeme, piston mili	Yüksek alışımlı çelik
Malzeme, piston mili sıyrıcı conta	TPE-U(PU)
Tampon sızdırmazlık öğesi malzemesi	TPE-U(PU)
Tampon piston malzemesi	POM
Malzeme, silindir borusu	İşlenebilir alüminyum alaşım, yumuşak eloksallı
Malzeme, somun	çelik, galvanizli
Malzeme, yatak	POM
Flanş somunu malzemesi	Galvanizli çelik
Malzeme, gergi çubuğu	Yüksek alışımlı çelik