

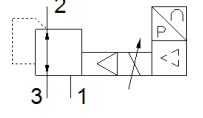
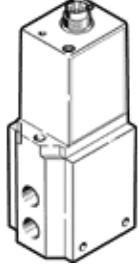
# Oransal basınç regülatörü MPPE-3-1/2- -B

Ürün numarası: 164332

Classic - yeni konstrüksiyonlar için kullanmayın

Modern alternatiflere, tip numarasının ilk dört basamağını arama alanına girerek ulaşabilirsiniz.

FESTO



## Bilgi sayfası

Özellik	Değer
Nominal genişlik, basınçlandırma	11 mm
Nominal genişlik, egzost	12 mm
Tetikleme şekli	elektriksel
Sızdırmazlık prensibi	yumuşak
Montaj pozisyonu	istenildiği gibi
Tasarım yapısı	Pilotlu pistonlu regülatör
Emniyet açıklamaları	MPPE-B Emniyet konumu: Besleme kablosu koparsa çıkış basıncı ayarsız olur
Çalışma basıncı	0 ... 10 bar
Basınç ayar aralığı	0 ... 10 bar
Giriş basıncı	11 ... 12 bar
Max. Basınç histeresis değeri	0,05 bar
Kapama süresi	535 ms
Kapama süresi	
Açma süresi	170 ms
Çalışma gerilimi aralığı DC	18 ... 30 V
Referans gerilimi	10 V
Geriyə kalan dalgalanma	10 %
Ayar değerleri / Mevcut değerler	Seçenekler: Gerilim tipi 0 - 10 V Akım tipi 4 - 20 mA
Kullanım havası	ISO8573-1:2010'a uygun basınçlı hava [7:4:4] Asal gazlar
Müsaade edilebilirlik	RCM Mark
CE işareti (bkz. uygunluk beyanı)	EMC için EU yönetmeliğine uygun
Korozyona karşı dayanıklılık sınıfı KBK	2 - Ortalama paslanma
PWIS uygunluğu	VDMA24364-B2-L
Kullanım havası sıcaklığı	0 ... 60 °C
Koruma sınıfı	IP65
Çevre sıcaklığı	0 ... 50 °C
Ürün ağırlığı	2.400 g
Elektriksel bağlantı	8-pinli M16x0,75 Erkek soket DIN 45326' ya göre yuvarlak tasarım
Bağlantı şekli	geçiş delikli
Pnömatik bağlantı 1	G1/2
Pnömatik bağlantı 2	G1/2
Pnömatik bağlantı 3	G1/2
Malzeme hakkında not	RoHS'a uygun
Malzeme, muhafaza	İşlenmiş alüminyum alışımlı
Malzeme, membran	NBR