

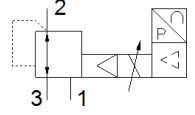
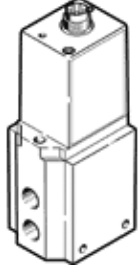
# Oransal basınç regülatörü MPPE-3-1/4- -B

Ürün numarası: 164331

Classic - yeni konstrüksiyonlar için kullanmayın

Modern alternatiflere, tip numarasının ilk dört basamağını arama alanına girerek ulaşabilirsiniz.

FESTO



## Bilgi sayfası

Özellik	Değer
Nominal genişlik, basınçlandırma	7 mm
Nominal genişlik, egzost	7 mm
Tetikleme şekli	elektriksel
Sızdırmazlık prensibi	yumuşak
Montaj pozisyonu	istenildiği gibi
Tasarım yapısı	Pilotlu pistonlu regülatör
Emniyet açıklamaları	MPPE-B Emniyet konumu: Besleme kablosu koparsa çıkış basıncı ayarsız olur
Çalışma basıncı	0 ... 10 bar
Basınç ayar aralığı	0 ... 10 bar
Giriş basıncı	11 ... 12 bar
Max. Basınç histeresis değeri	0,05 bar
Kapama süresi	280 ms
Kapama süresi	
Açma süresi	160 ms
Çalışma gerilimi aralığı DC	18 ... 30 V
Referans gerilimi	10 V
Geriyə kalan dalgalanma	10 %
Ayar değerleri / Mevcut değerler	Seçenekler: Gerilim tipi 0 - 10 V Akım tipi 4 - 20 mA
Kullanım havası	ISO8573-1:2010'a uygun basınçlı hava [7:4:4] Asal gazlar
Müsaade edilebilirlik	RCM Mark
CE işareti (bkz. uygunluk beyanı)	EMC için EU yönetmeliğine uygun
Korozyona karşı dayanıklılık sınıfı KBK	2 - Ortalama paslanma
PWIS uygunluğu	VDMA24364-B2-L
Kullanım havası sıcaklığı	0 ... 60 °C
Koruma sınıfı	IP65
Çevre sıcaklığı	0 ... 50 °C
Ürün ağırlığı	920 g
Elektriksel bağlantı	8-pinli M16x0,75 Erkek soket DIN 45326' ya göre yuvarlak tasarım
Bağlantı şekli	geçiş delikli
Pnömatik bağlantı 1	G1/4
Pnömatik bağlantı 2	G1/4
Pnömatik bağlantı 3	G1/4
Malzeme hakkında not	RoHS'a uygun
Malzeme, muhafaza	İşlenmiş alüminyum alışımlı
Malzeme, membran	NBR