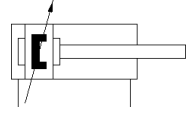
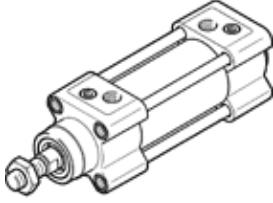


Standart silindir

DSBG-32-80-PPVA-N3

Ürün numarası: 1638845

FESTO



Bilgi sayfası

| Özellik | Değer |
|---|---|
| Strok | 80 mm |
| Piston çapı | 32 mm |
| Piston kolu dişi | M10x1,25 |
| Yastıklama | PPV: İki uçtan ayarlanabilir pnömatik yastıklama |
| Montaj pozisyonu | istenildiği gibi |
| Uygun olduğu standart | ISO 15552 |
| Piston kolu ucu | Erkek diş |
| Tasarım yapısı | Piston Piston kolu Bağlantı kolu Silindir borusu |
| Konum algılama | Yaklaşım sensörü için |
| Versiyonlar | tek taraflı piston kolu |
| Mpa işletim basıncı | 0,06 ... 1,2 MPa |
| Çalışma basıncı | 0,6 ... 12 bar |
| Çalışma şekli | çift etkili |
| Kullanım havası | ISO8573-1:2010'a uygun basınçlı hava [7:4:4] |
| Çalışma ve pilot ortam hakkında açıklama | Yağlamalı operasyon mümkün (diğer işlemler için gerekli) |
| Korozyona karşı dayanıklılık sınıfı KBK | 2 - Ortalama paslanma |
| PWIS uygunluğu | VDMA24364-B1/B2-L |
| Temizlik seviyesi | ISO sınıfı 6 |
| Çevre sıcaklığı | -20 ... 80 °C |
| Konum sonlarındaki darbe enerjisi | 0,4 J |
| Yastıklama boyu | 17 mm |
| 0,6 MPa (6 bar, 87 psi) değerinde teorik kuvvet, dönüş | 415 N |
| 0,6 MPa (6 bar, 87 psi) değerinde teorik kuvvet, ileri akış | 483 N |
| Hareket eden kütle | 182 g |
| 0 mm strokda hareket eden kütle | 110 g |
| 10 mm strok başına düşen ek kütle | 9 g |
| Ürün ağırlığı | 665 g |
| 0 mm strokda ana ağırlık | 465 g |
| 10 mm strok başına gelen ek ağırlık | 25 g |
| Bağlantı şekli | Dişi dişli Aksesuarlı Seçenekler: |
| Pnömatik bağlantı | G1/8 |
| Malzeme hakkında not | RoHS'a uygun |
| Malzeme, kapak | Basınçlı alüminyum döküm, kaplamalı |
| Malzeme, piston sızdırmazlığı | TPE-U(PU) |
| Malzeme, piston | İşlenmiş alüminyum alışımlı |
| Malzeme, piston mili | Yüksek alışımlı çelik |
| Malzeme, piston mili sıyrıcı conta | TPE-U(PU) |
| Tampon sızdırmazlık öğesi malzemesi | TPE-U(PU) |
| Tampon piston malzemesi | POM |
| Malzeme, silindir borusu | İşlenebilir alüminyum alaşım, yumuşak eloksallı |
| Malzeme, somun | çelik, galvanizli |
| Malzeme, yatak | POM |
| Flanş somunu malzemesi | Galvanizli çelik |
| Malzeme, gergi çubuğu | Yüksek alışımlı çelik |