

Solenoid valf

CPE18-M3H-3OLS-QS-10

Ürün numarası: 163804

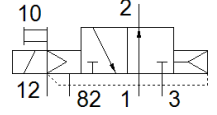
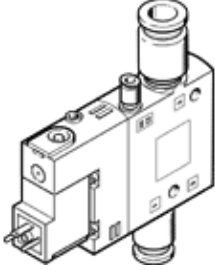
Classic - yeni konstrüksiyonlar için kullanmayın

[Compact performans sistem](#)

[Bu tip vakum için uygundur](#)

[Modern alternatiflere, tip numarasının ilk dört basamağını arama alanına girerek ulaşabilirsiniz.](#)

FESTO



Bilgi sayfası

Özellik	Değer
Valf fonksiyonu	3/2 açık tek durumlu
Tetikleme şekli	elektriksel
Genişlik	18 mm
Standart nominal debi	1.000 l/min
Mpa işletim basıncı	-0,09 ... 1 MPa
Çalışma basıncı	-0,9 ... 10 bar
Tasarım yapısı	Piston sürgüsü
Geriye dönme şekli	Hava yayı
Müsaade edilebilirlik	c UL us - Recognized (OL)
Denizcilik sınıflandırması	Bkz. sertifika
CE işareti (bkz. uygunluk beyanı)	alçak gerilim cihazlarıyla ilgili EU yönetmeliğine uygun
UKCA işareti (bkz. Uygunluk Beyanı)	Elektrikli ekipmanlar için UK talimatlarına göre
Koruma sınıfı	IP65 Soketli IEC 60529 ' a göre
Nominal genişlik	8 mm
Sızdırmazlık prensibi	yumuşak
Montaj pozisyonu	istenildiği gibi
Yardımcı el kumanda	Aksesuarlı, kilitle İtme
Kumanda şekli	Pilotlu
Pilot basıncı beslemesi	harici
Akış yönü	tek yönlü
Valf yeri tanımı	Etiket taşıyıcı
Geçiş	Pozitif geçiş
Pilot basıncı MPa	0,25 ... 1 MPa
Pilot basıncı	2,5 ... 10 bar
Kapama süresi	18 ms
Kapama süresi	
Açma süresi	28 ms
Anahtarlama zamanı	100 %
Lojik 0 ile maks. pozitif test palsı	3.300 µs
Lojik 1 ile maks. negatif test palsı	3.100 µs
Karakteristik bobin değerleri	230 V AC: 50/60 Hz, toplama gücü 3 VA, tutma gücü 2.4 VA
Müsaade edilir gerilim salınımı	-15 % / +10 %
Kullanım havası	ISO8573-1:2010'a uygun basınçlı hava [7:4:4]
Çalışma ve pilot ortam hakkında açıklama	Yağlamalı operasyon mümkün (diğer işlemler için gerekli)
Titreşim direnci	FN 942017-4 ve EN 60068-2-6'ya uygun olarak sertlik seviyesi 2'de taşıma uygulaması testi
Darbe direnci	FN 942017-5 ve EN 60068-2-27'ya uygun zorluk derecesi 2 olan şok testi
Korozyona karşı dayanıklılık sınıfı KBK	2 - Ortalama paslanma

Özellik	Değer
PWIS uygunluğu	VDMA24364-B1/B2-L
Kullanım havası sıcaklığı	-5 ... 50 °C
Kullanım havası	ISO8573-1:2010'a uygun basınçlı hava [7:4:4]
Çevre sıcaklığı	-5 ... 50 °C
Elektriksel bağlantı	Bağlantı şeması Şekil C, EN 175301-803 uyarınca
Bağlantı şekli	geçiş delikli
Pilot egzost bağlantısı 82	M5
Pilot hava bağlantısı 12	M5
Pnömatik bağlantı 1	QS-10
Pnömatik bağlantı 2	QS-10
Pnömatik bağlantı 3	G1/4
Malzeme hakkında not	RoHS'a uygun
Malzeme, sızdırmazlık elemanları	NBR
Malzeme, muhafaza	Alüminyum pres döküm