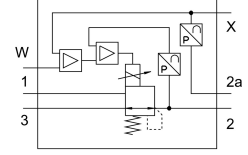


# Basınç Oransal Regülatör VPPL-3Q-3-Z-0L20H-A4-A-S1-4

Ürün numarası: 1635991

FESTO



## Veri sayfası

Özellik	Değer
Hava verme nominal genişlik	3 mm
Hava tahliye nominal açıklık	3 mm
Çalıştırma türü	elektrikli
Sızdırmazlık prensibi	yumuşak
Montaj konumu	herhangi bir tercihen dik
Tasarım	direkt kumandalı piston kontrol valfi
Kısa devre dayanımı	hayır
Maks. kablo uzunluğu	30 m
Güvenlik uyarısı	Emniyet konumu VPPL: Besleme kablosu koparsa, çıkış basıncı 0 bar'a düşer.
Ters polarite koruması	tüm elektrik bağlantıları için
Gerilim alma türü	mekanik yay
Kontrol türü	doğrudan
Valf fonksiyonu	3 yollu oransal regülatör kapalı
Gösterge türü	LED gösterge
Çalışma basıncı	2 MPa 20 Bar
Basınç kontrol aralığı	0.02 MPa...2 MPa 0.2 Bar...20 Bar
Giriş basıncı 1	0 Bar...50 Bar 0 MPa...5 MPa
Maks. basınç histerezi	0.01 MPa 0.1 Bar 1.45 000032
b değeri	0.25
C değeri	0.8 000022
Standart anma debisi	245 l/min
Standart anma debisi 2-3	282 l/min
Kapama anahtarlama süresi	654 ms
Açma anahtarlama süresi	428 ms
Çalışma gerilimi aralığı DC	21.6 V...27.6 V
Devreye girme süresi	100%

Özellik	Değer
Maks. elektrik güç tüketimi	26.7 W
Artakalan dalgalanma	% 10
Analog çıkış sinyali aralığı	4 - 20 mA
Analog giriş sinyali aralığı	4 - 20 mA
Nominal/gerçek değerler	Akım tipi 4-20 mA
İşletim ortamı	ISO 8573-1:2010 [7:4:4] uyarınca basınçlı hava Soy gazlar
İşletim / kontrol ortamı hakkında not	Yağlı işletim mümkün değil
Ruhsat	c UL us - Listelenmiş (OL)
KC işareti	KC-EMC
CE işareti (bkz. Uygunluk Beyanı)	AB EMC direktifine göre
UKCA işareti (bkz. Uygunluk Beyanı)	EMC için Birleşik Krallık düzenlemelerine göre
Korozyon direnci sınıfı KBK	2 - orta derece korozyona maruziyet
LABS uygunluğu	VDMA24364 Zone III
Akışkan sıcaklığı	5 °C...50 °C
Koruma türü	IP65
Ortam sıcaklığı	5 °C...50 °C
Depolama sıcaklığı	-10 °C...60 °C
Ürün ağırlığı	1100 Gram
Doğrusallık hatası ±%FS	0.5 %FS
Genel doğruluk	0,5 %FS
Sıcaklık katsayısı	0.04 000001
Tekrarlama hassasiyeti ± %FS	0.5 %FS
Elektrik bağlantısı diyagnoz arayüzü	M12, 5 kutuplu, A kodlu soket
Elektrik bağlantısı IN	Soket M12, 5 kutuplu A kodlu
Elektrik bağlantısı OUT	Soket M12, 5 kutuplu A kodlu
Montaj türü	geçiş deliği ile
Pnömatik bağlantı 1	Flanş G1/4
Pnömatik bağlantı 2	Flanş
Pnömatik bağlantı 3	Flanş
Malzeme hakkında not	RoHS uyumlu
Gövde malzemesi	Dövme alüminyum alaşım, anodize