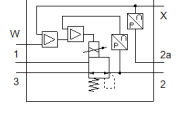
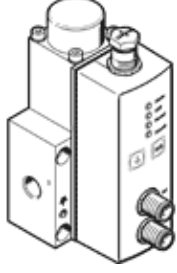


Oransal basınç regülatörü VPPL-3Q-3-Z-0L20H-V1-A-S1-4

Ürün numarası: 1635975

FESTO



Bilgi sayfası

| Özellik | Değer |
|--|---|
| Nominal genişlik, basınçlandırma | 3 mm |
| Nominal genişlik, egzost | 3 mm |
| Tetikleme şekli | elektriksel |
| Sızdırmazlık prensibi | yumuşak |
| Montaj pozisyonu | istenildiği gibi Tercihen dikine |
| Tasarım yapısı | direkt kumandalı pistonlu regülatör |
| Kısa devre korumalı | hayır |
| Maks. hat uzunluğu | 30 m |
| Emniyet açıklamaları | Güvenlik ayarı VPPL |
| Kutup korumalı | bütün elektriksel bağlantılar için |
| Geriye dönme şekli | mekanik yay |
| Kumanda şekli | direkt |
| Valf fonksiyonu | 3-yollu kapalı oransal basınç regülatörü |
| Gösterge tipi | LED gösterge |
| Mpa işletim basıncı | ≤ 2 MPa |
| Çalışma basıncı | ≤ 20 bar |
| Basınç regülasyon aralığı MPa | 0,02 ... 2 MPa |
| Basınç ayar aralığı | 0,2 ... 20 bar |
| Giriş basıncı | 0 ... 50 bar |
| Besleme basıncı 1 MPa | 0 ... 5 MPa |
| Maks. basınç histerezi (MPa) | 0,01 MPa |
| Max. Basınç histerezi değeri | 0,1 bar |
| Maks. basınç histerezi | 1,45 psi |
| b değeri | 0,25 |
| C değeri | 0,8 l/sbar |
| Standart nominal debi | 245 l/min |
| Standart nominal debi miktarı 2-3 | 282 l/min |
| Kapama süresi | 654 ms |
| Kapama süresi | |
| Açma süresi | 428 ms |
| Çalışma gerilimi aralığı DC | 21,6 ... 27,6 V |
| Anahtarlama zamanı | 100 % |
| Maksimum elektrik güç tüketimi | 26,7 W |
| Geriye kalan dalgalanma | 10 % |
| Sinyal aralığı, analog çıkış | 4 - 20 mA |
| Sinyal aralığı, analog giriş | 0 - 10 V |
| Ayar değerleri / Mevcut değerler | Gerilim tipi 0 - 10 V |
| Kullanım havası | ISO8573-1:2010'a uygun basınçlı hava [7:4:4] Asal gazlar |
| Çalışma ve pilot ortam hakkında açıklama | Yağlamalı operasyon mümkün değil |
| Müsaade edilebilirlik | c UL us - Listed (OL) |
| KC işareti | KC-EMV |
| CE işareti (bkz. uygunluk beyanı) | EMC için EU yönetmeliğine uygun |
| UKCA işareti (bkz. Uygunluk Beyanı) | Elektromanyetik uyumluluk için UK talimatlarına göre |
| Korozyona karşı dayanıklılık sınıfı KBK | 2 - Ortalama paslanma |

| Özellik | Değer |
|--|---|
| PWIS uygunluğu | VDMA24364 Zon III |
| Kullanım havası sıcaklığı | 5 ... 50 °C |
| Koruma sınıfı | IP65 |
| Çevre sıcaklığı | 5 ... 50 °C |
| Depolama sıcaklığı | -10 ... 60 °C |
| Ürün ağırlığı | 1.100 g |
| ± %FS cinsinden doğrusallık hatası | 0,5 %FS |
| Toplam hassasiyet | 0,5 %FS |
| Sıcaklık katsayısı | 0,04 %/K |
| ± %FS cinsinden tekraralama hassasiyeti | 0,5 %FS |
| Elektriksel bağlantı, diyagnos arabirimi | Soket, M12, 5-pin, A-kodlu |
| Elektrik bağlantısı IN | Soket, M12, 5-pin, A-kodlu |
| Elektriksel bağlantı OUT | Soket, M12, 5-pin, A-kodlu |
| Bağlantı şekli | geçiş delikli |
| Pnömatik bağlantı 1 | Flanş G1/4 |
| Pnömatik bağlantı 2 | Flanş |
| Pnömatik bağlantı 3 | Flanş |
| Malzeme hakkında not | RoHS'a uygun |
| Malzeme, muhafaza | İşlenebilir alüminyum alaşım, eloksallı |