

Filtre regülasyon valfi LFR-3/8-D-7-MINI

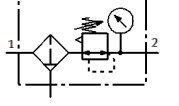
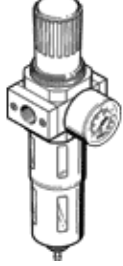
Ürün numarası: 162704

Classic - yeni konstrüksiyonlar için kullanmayın

Çıkış basıncı max. 7 bar, metal koruma kavanozlu ve manometreli.
Manuel su boşaltmalı.

Modern alternatiflere, tip numarasının ilk dört basamağını arama alanına girerek ulaşabilirsiniz.

FESTO



Bilgi sayfası

| Özellik | Değer |
|--|--|
| Büyüklük | Mini |
| Seri | D |
| Tetikleme güvenliği | Kilitli döner düğme |
| Montaj pozisyonu | dikey +/- 5° |
| Filtreasyon derecesi | 40 µm |
| Su boşaltma | manuel, döner |
| Tasarım yapısı | Manometreli filtre-regülatör |
| Max. Yoğuşan sıvı miktarı | 22 cm ³ |
| Kavanoz koruması | Metal korumalı kavanoz |
| Basınç göstergesi | Manometreli |
| Çalışma basıncı | 1 ... 16 bar |
| Basınç ayar aralığı | 0,5 ... 7 bar |
| Max. Basınç histeresis değeri | 0,2 bar |
| Standart nominal debi | 1.700 l/min |
| Kullanım havası | ISO 8573-1:2010'a uygun basınçlı hava [-:~:9] Asal gazlar |
| Çalışma ve pilot ortam hakkında açıklama | Yağlamalı operasyon mümkün (diğer işlemler için gerekli) |
| Korozyona karşı dayanıklılık sınıfı KBK | 2 - Ortalama paslanma |
| PWIS uygunluğu | VDMA24364-B1/B2-L |
| Depolama sıcaklığı | -10 ... 60 °C |
| Çıktaki havanın temizlik sınıfı | ISO8573-1:2010'a uygun basınçlı hava [7:8:4] Asal gazlar |
| Kullanım havası sıcaklığı | -10 ... 60 °C |
| Çevre sıcaklığı | -10 ... 60 °C |
| Ürün ağırlığı | 460 g |
| Bağlantı şekli | Hat döşeme Aksesuarlı Seçenekler: |
| Pnömatik bağlantı 1 | G3/8 |
| Pnömatik bağlantı 2 | G3/8 |
| Malzeme hakkında not | RoHS'a uygun |
| Malzeme, muhafaza | Çinko pres döküm |
| Malzeme, çanak | PC |