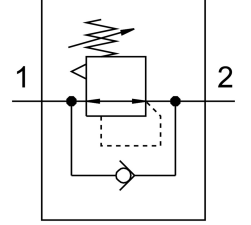


Regülatör LR-1-D-7-O-MAXI

Ürün numarası: 162605

FESTO



Veri sayfası

| Özellik | Değer |
|---------------------------------------|--|
| Boyut | Maksi |
| Seri | D |
| Çalıştırma emniyeti | Kilitli döner düğme |
| Montaj konumu | herhangi bir |
| Tasarım | pilot kumandalı piston kontrol valfi |
| Regülatör işlevi | Sabit çıkış basıncı ikincil hava tahliyesi ile |
| Basınç göstergesi | G1/4 hazırlandı |
| Çalışma basıncı | 0 Bar...16 Bar |
| Basınç kontrol aralığı | 0.5 Bar...7 Bar |
| Maks. basınç histerezi | 0.4 Bar |
| Standart anma debisi | 12500 l/min |
| İşletim ortamı | ISO 8573-1:2010 [7:4:4] uyarınca basınçlı hava Soy gazlar |
| İşletim / kontrol ortamı hakkında not | Yağlı işletim mümkün (diğer işletimde gerekli) |
| Korozyon direnci sınıfı KBK | 2 - orta derece korozyona maruziyet |
| LABS uygunluğu | VDMA24364-B1/B2-L |
| Çıkışta hava saflığı sınıfı | ISO 8573-1:2010 [7:4:4] uyarınca basınçlı hava Soy gazlar |
| Akışkan sıcaklığı | -10 °C...60 °C |
| Ortam sıcaklığı | -10 °C...60 °C |
| Ürün ağırlığı | 1100 Gram |
| Montaj türü | Ön panel montajı Hat kurulumu aksesuarlarla |
| Pnömatik bağlantı 1 | G1 |
| Pnömatik bağlantı 2 | G1 |
| Malzeme hakkında not | RoHS uyumlu |
| Bağlantı plakası malzemesi | Çinko pres döküm |
| Sızdırmazlık elemanları malzemesi | NBR |
| Gövde malzemesi | Çinko pres döküm |