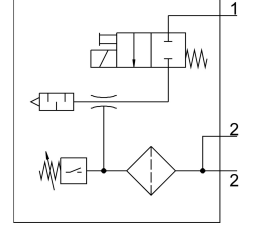
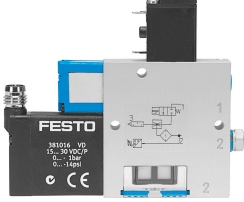


Vakum jeneratörü VADM-45-P

Ürün numarası: 162512

FESTO



Veri sayfası

Özellik	Değer
Laval nozulun nominal genişliği	0.45 mm
Izgara ölçüsü	10 mm
Susturucu yapı şekli	kapalı
Montaj konumu	herhangi bir
Ejektör karakteristiği	yüksek vakum
Filtre hassasiyeti	40 µm
Manuel kumanda	basmalı
Entegre işlev	Elektrikli açma/kapama valfi Filtre Vakum anahtarı
Ölçme büyüklüğü	Bağıl basınç
Ölçüm prensibi	piezodirençli
Anahtarlama elemanı işlevi	Normalde açık kontak
Anahtarlama fonksiyonu	Eşik değeri karşılaştırıcı
Valf fonksiyonu	kapalı
Ters polarite koruması	tüm elektrik bağlantıları için
Gösterge türü	LED
Histerezis ayar aralığı	-50 kPa...-5 kPa -0.5 Bar...-0.05 Bar -7.25 000032...-0.725 000032
Ayar seçenekleri	Poti
Anahtarlama durumu göstergesi	optik
Eşik değerlerinin ayar aralığı	-90 kPa...0 kPa -13.05 000032...0 000032
Eşik değerlerin ayar aralığı	-0.9 Bar...0 Bar
Çalışma basıncı	0.15 MPa...0.8 MPa 1.5 Bar...8 Bar 21.75 000032...116 000032
Maks. vakum	85 %
Nominal çalışma basıncı	0.6 MPa 6 Bar 87 000032

Özellik	Değer
Nominal çalışma basıncında hava verme süresi	5.9 saniye
Çalışma gerilimi aralığı DC	21.6 V...26.4 V
Devreye girme süresi	100%
Anahtarlama çıkışı	PNP
Ruhsat	RCM işareti c UL us - Tanınan (OL)
CE işareti (bkz. Uygunluk Beyanı)	AB EMC direktifine göre
İşletim ortamı	ISO 8573-1:2010 [7:4:4] uyarınca basınçlı hava
İşletim / kontrol ortamı hakkında not	Yağlı işletim mümkün değil
Korozyon direnci sınıfı KBK	2 - orta derece korozyona maruziyet
LABS uygunluğu	VDMA24364-B1/B2-L
Akışkan sıcaklığı	0 °C...60 °C
Koruma türü	IP65
Ortam sıcaklığı	0 °C...50 °C
Ürün ağırlığı	65 Gram
Basınç ölçüm aralığı	0 MPa...0.1 MPa 0 Bar...1 Bar 0 000032...14.5 000032
Elektrik bağlantısı	4 kutuplu M8x1 Soket
Montaj türü	isteğe bağlı olarak: geçiş deliği ile dişi diş ile
Pnömatik bağlantı 1	M5
Pnömatik bağlantı 3	Entegre susturucu
Vakum portu	M5
Malzeme hakkında not	RoHS uyumlu
Sızdırmazlık elemanları malzemesi	NBR
Alıcı nozul malzemesi	Nikel kaplı pirinç
Filtre malzemesi	PA
Filtre gövdesi malzemesi	PC
Gövde malzemesi	Dövme alüminyum alaşım
Susturucu malzemesi	PE POM
Piston malzemesi	POM
Jet nozulu malzemesi	Nikel kaplı pirinç